

RODINNÝ DŮM

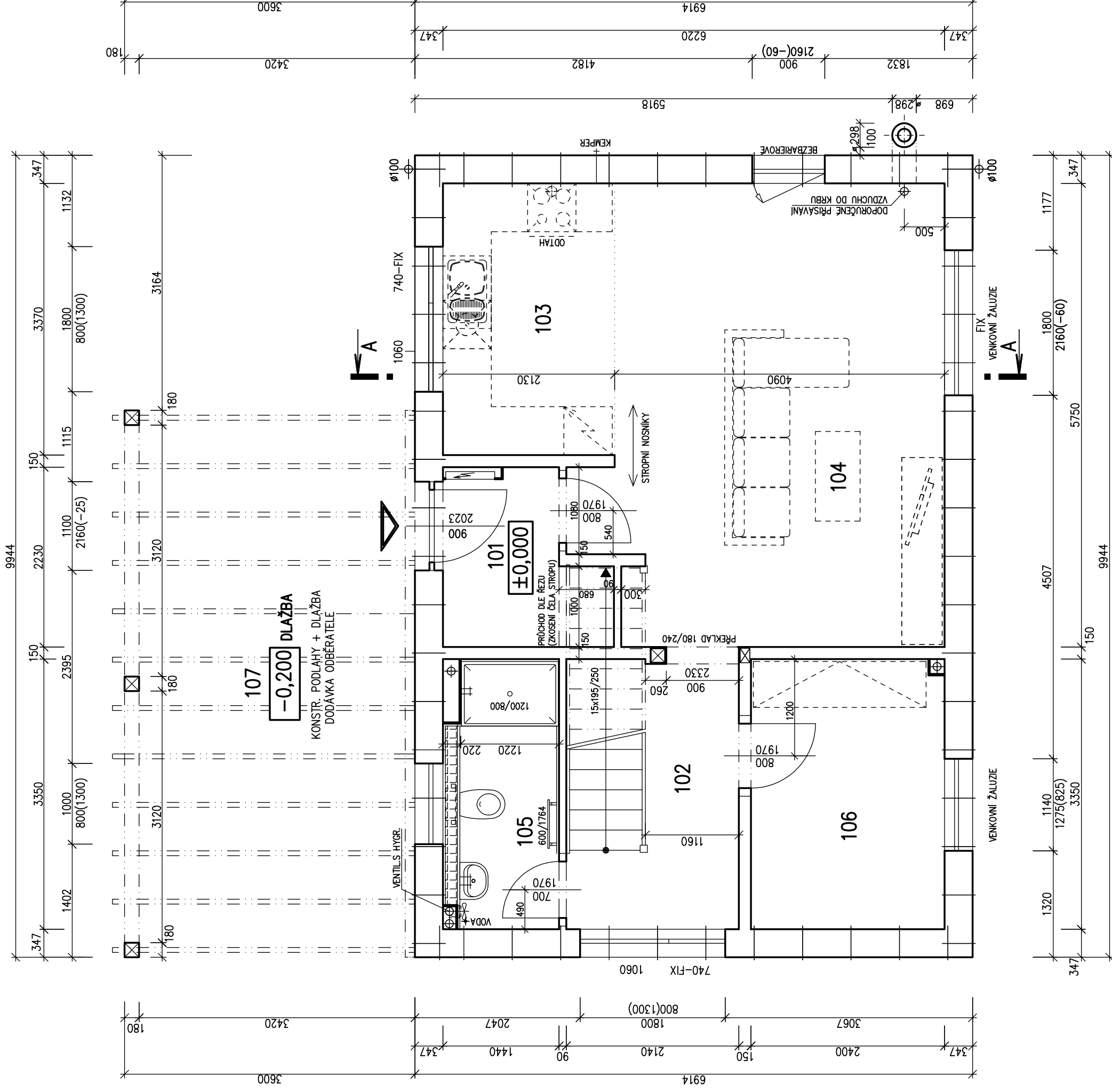
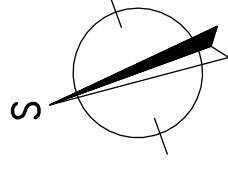
KUBIS 631/25° + 1M

(RD BEZ PODSKLEPENÍ)

PŮDORYS PŘÍZEMÍ

M 1:50

TMF 150mm



POZNÁMKA:

1. TECHNICKÉ ZMĚNY JSOU VYHRAZENY.
2. VNITŘNÍ DVEŘE JSOU KÓTOVÁNY S PŘESNOSTÍ ± 30 mm

LEGENDA MÍSTNOSTÍ :

ČÍSLO	ÚČEL MÍSTNOSTI	PLOCHA m ²
101	ZÁDVEŘÍ	3,78
102	CHODBA + SCHODIŠTĚ	7,23
103	KUCHYŇSKÝ KOUT	7,18
104	OBÝVACÍ POKOJ	24,03
105	WC+KOUPELNA	4,59
106	POKOJ PRO HOSTY	8,00
107	STÁNÍ	(24,41)

OBÝTNÁ PLOCHA :	32,03
PŘÍSLUŠENSTVÍ :	22,80
UŽITKOVÁ PLOCHA :	54,83
CELKOVÁ PLOCHA (PODLAHOVÁ) :	54,83
ZASTAVĚNÁ PLOCHA :	68,75
ZASTAVĚNÁ PLOCHA (VČETNĚ 107):	93,16

S.O. II.
MODEL 2014

Autorizovaný inženýr	Ing. Zdeněk Chromý Ing. David Ondra	Zpracovatel	
Vypracoval	Ing. Oldřich Němčák	Projekt	
Investor-staveniště		Datum:	29.7.2014
		Číslo HS:	37711

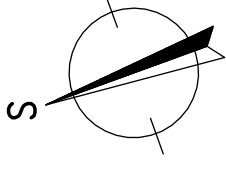


RODINNÝ DŮM
KUBIS 631/25° + 1M
 (RD BEZ PODSKLEPENÍ)

PŮDORYS PODKROVÍ

M 1:50

TMF 150mm



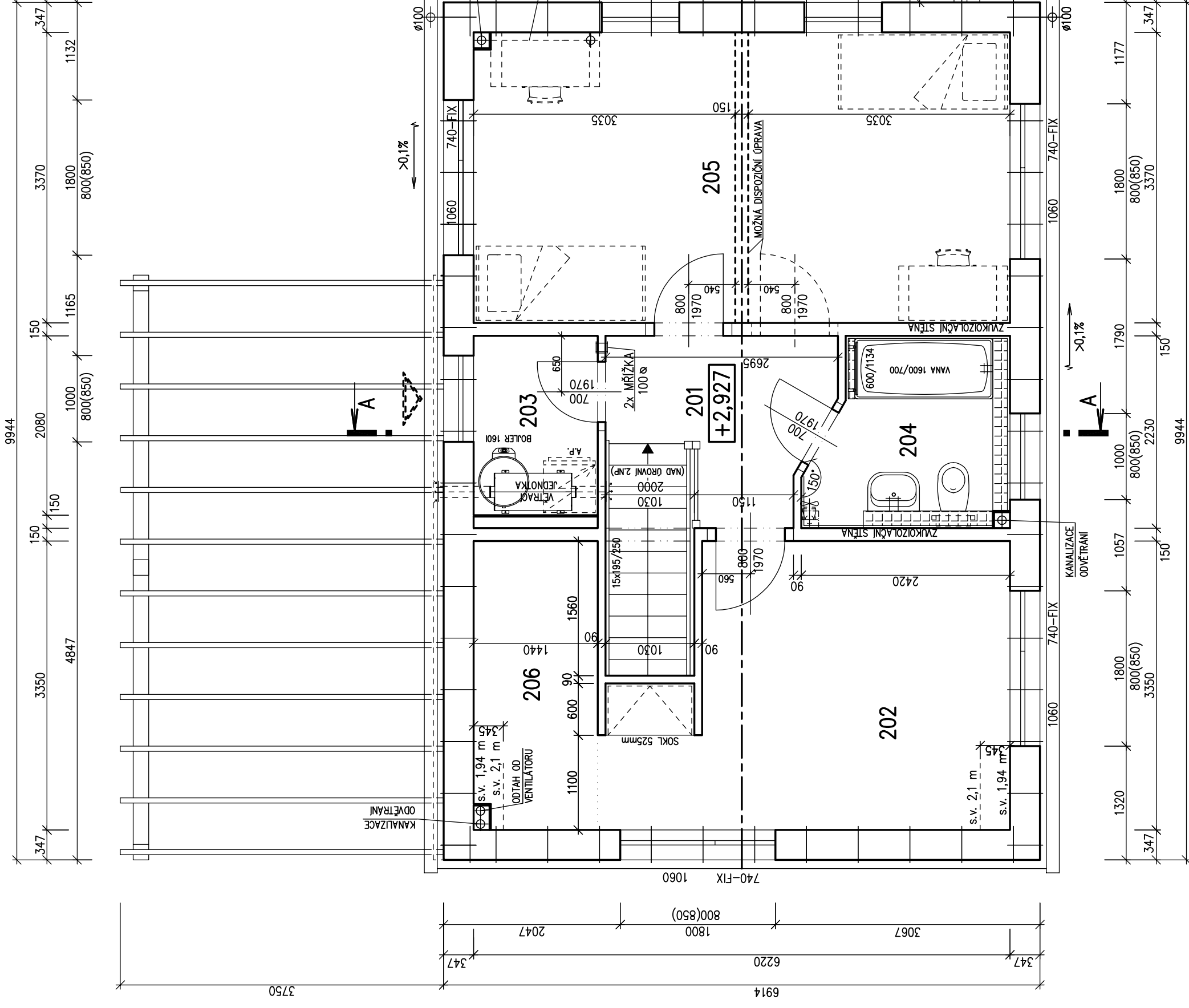
POZNÁMKA:

1. TECHNICKÉ ZMĚNY JSOU VYHRAZENY.
2. VNITŘNÍ DVEŘE JSOU KÓTOVÁNY S PŘESNOSTÍ ± 30 mm

LEGENDA MÍSTNOSTÍ :

ČÍSLO	ÚČEL MÍSTNOSTI	PLOCHA m ²
201	CHODBA	4,41
202	LOŽNICE	13,29
203	KOMORA	3,00
204	KOUPELNA, WC	4,74
205	POKOJ	20,92
206	ŠATNA	4,76

OBYTNÁ PLOCHA : 34,21
 PŘÍSLUŠENSTVÍ : 16,91
 UŽÍTKOVÁ PLOCHA : 51,12
 CELKOVÁ PLOCHA (PODLAHOVÁ) : 51,12



Zpracovatel	
Autorizovaný inženýr	Ing. Zdeněk Chromý Ing. David Ondra
Projekt	Projekt
Vypracoval	Ing. Oldřich Němčák
Investor-staveniště	Číslo HS: 37711
Datum:	29.7.2014

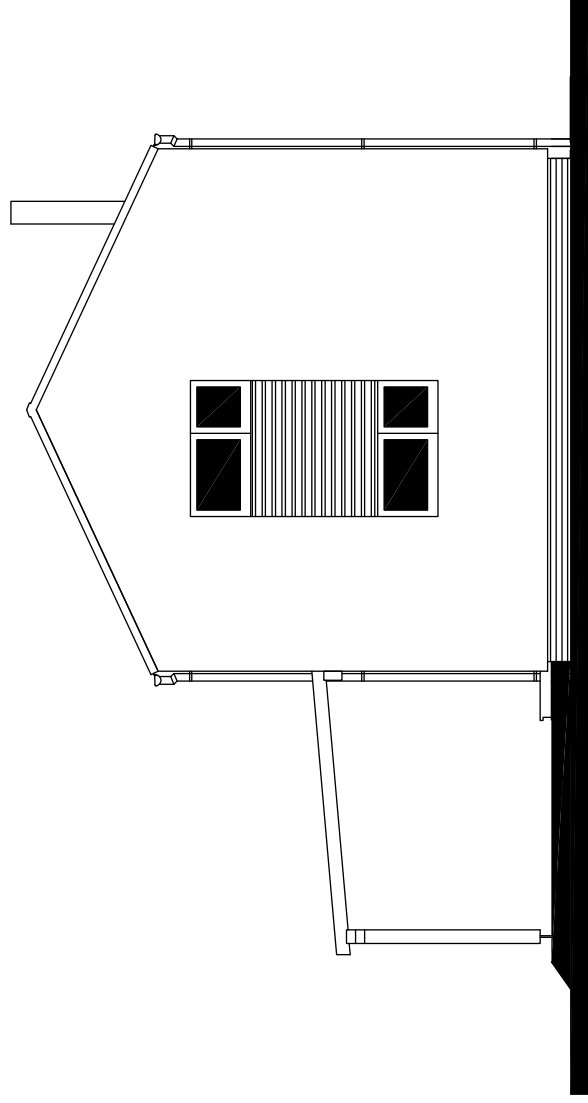
v.č. : 008

RODINNÝ DŮM

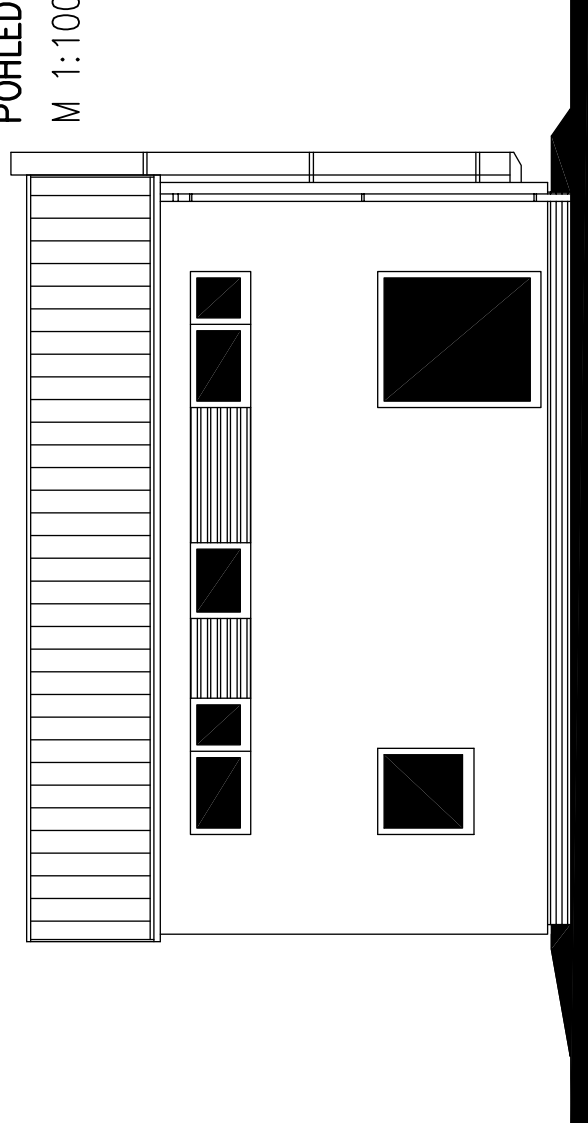


KUBIS 631/25° + 1M

POHLED ČELNÍ



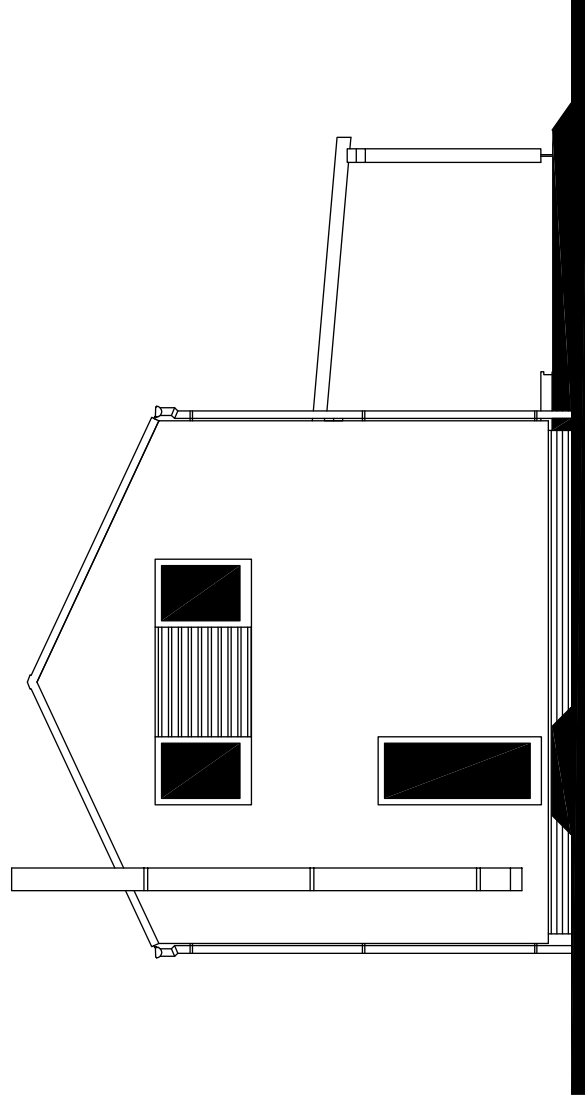
POHLED BOČNÍ – PRAVÝ



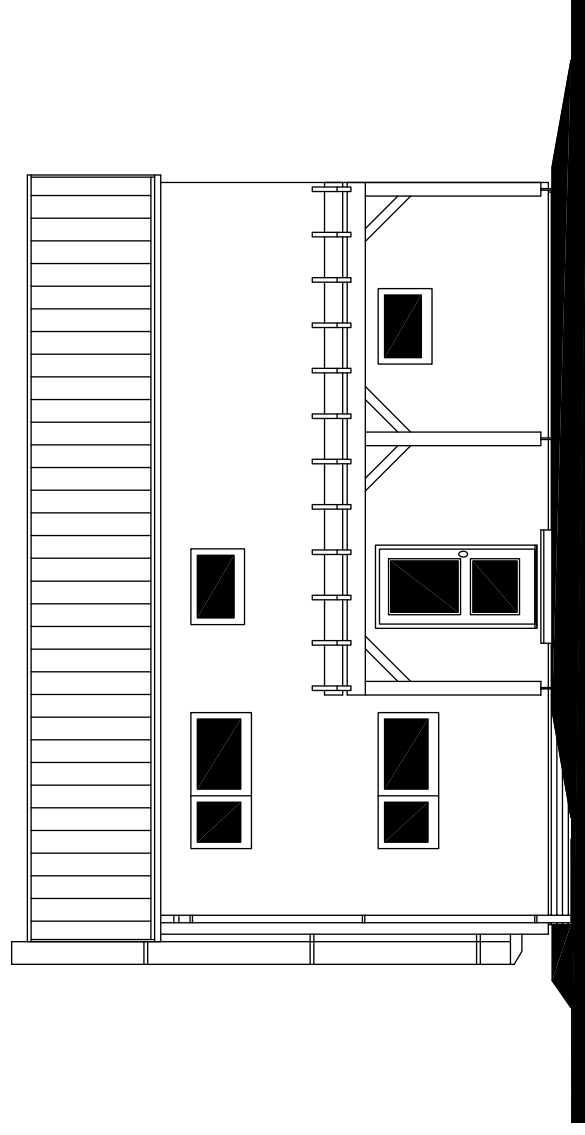
POHLEDY

M 1:100

POHLED ZADNÍ



POHLED BOČNÍ – LEVÝ



MODEL 2014

Autorizovaný inženýr	Ing. Zdeněk Chromý	Zpracovatel	
Vypracoval	Ing. David Ondra	Projekt	
Investor-staveniště	Ing. Oldřich Němčák	Datum:	29.7.2014
		Číslo HS:	37711

RODINNÝ DŮM

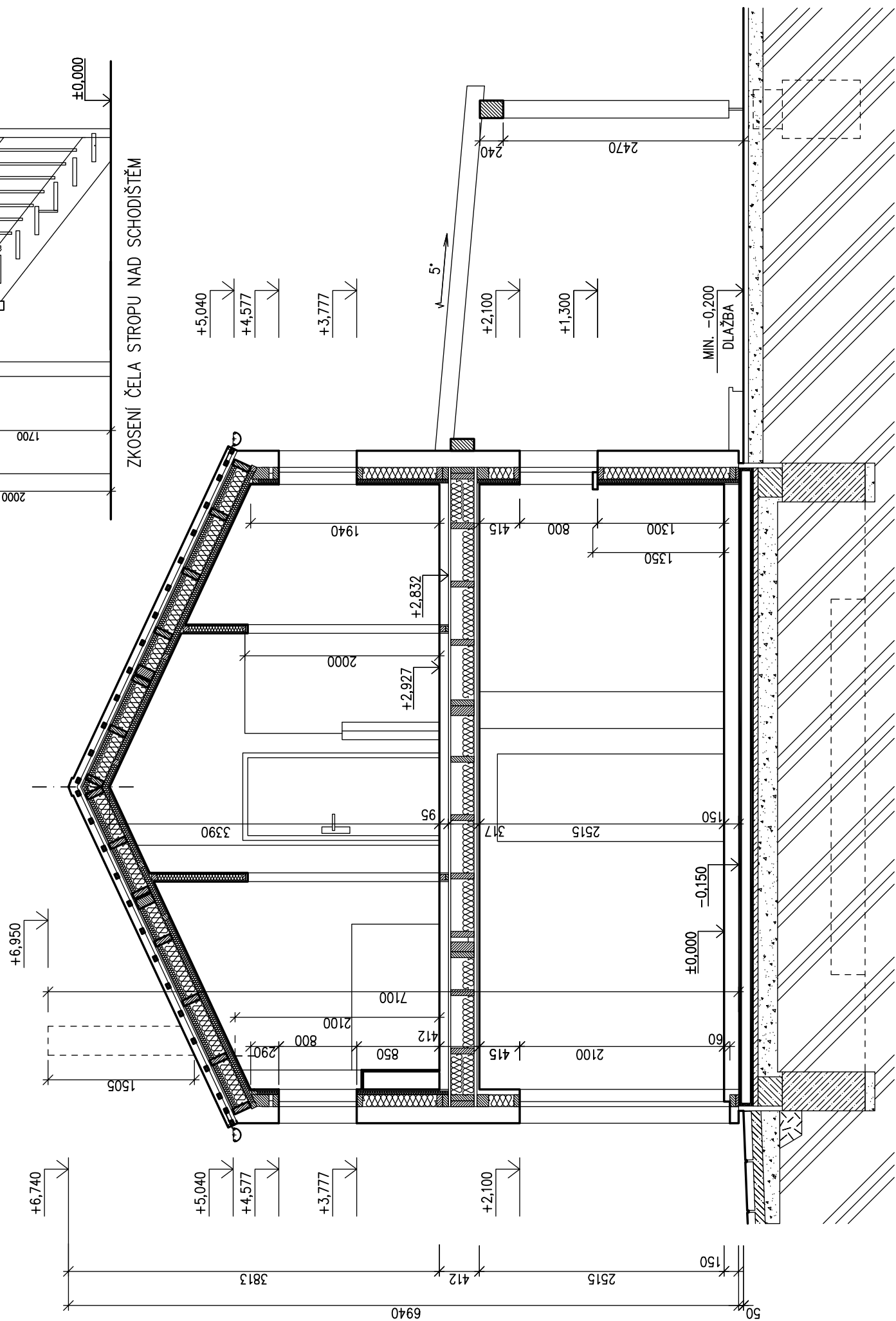
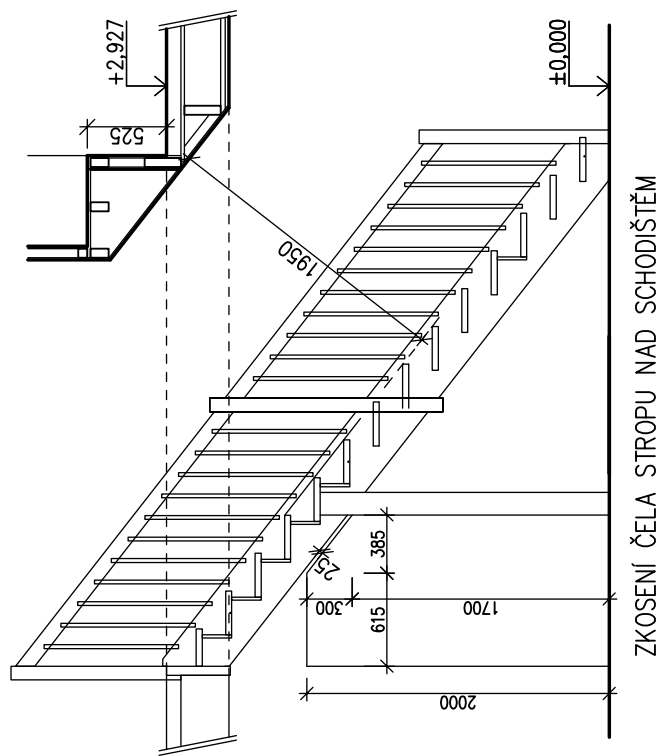
KUBIS 631/25° + 1M

(RD BEZ PODSKLEPENÍ)

ŘEZ A-A

M 1:50

TMF 150mm



LEGENDA MATERIÁLU

- ROSTLÝ TERÉN
- ŠTĚRKOVÝ NÁSYP
- ZÁSYP
- ŽELEZOBETON
- PROSTÝ BETON
- DŘEVO
- TEPELNÁ IZOLACE

Autorizovaný inženýr	Ing. Zdeněk Chromý Ing. David Ondra	Zpracovatel	
Vypracoval	Ing. Oldřich Němčík	Projekt	
Investor-staveniště		Datum:	29.7.2014
		Číslo HS:	37711