



RODINNÝ DOMEK

KUBIS Line 88/15°

(RD BEZ PODSKLEPENÍ)

PŮDORYS PŘÍZEMÍ

M 1:50

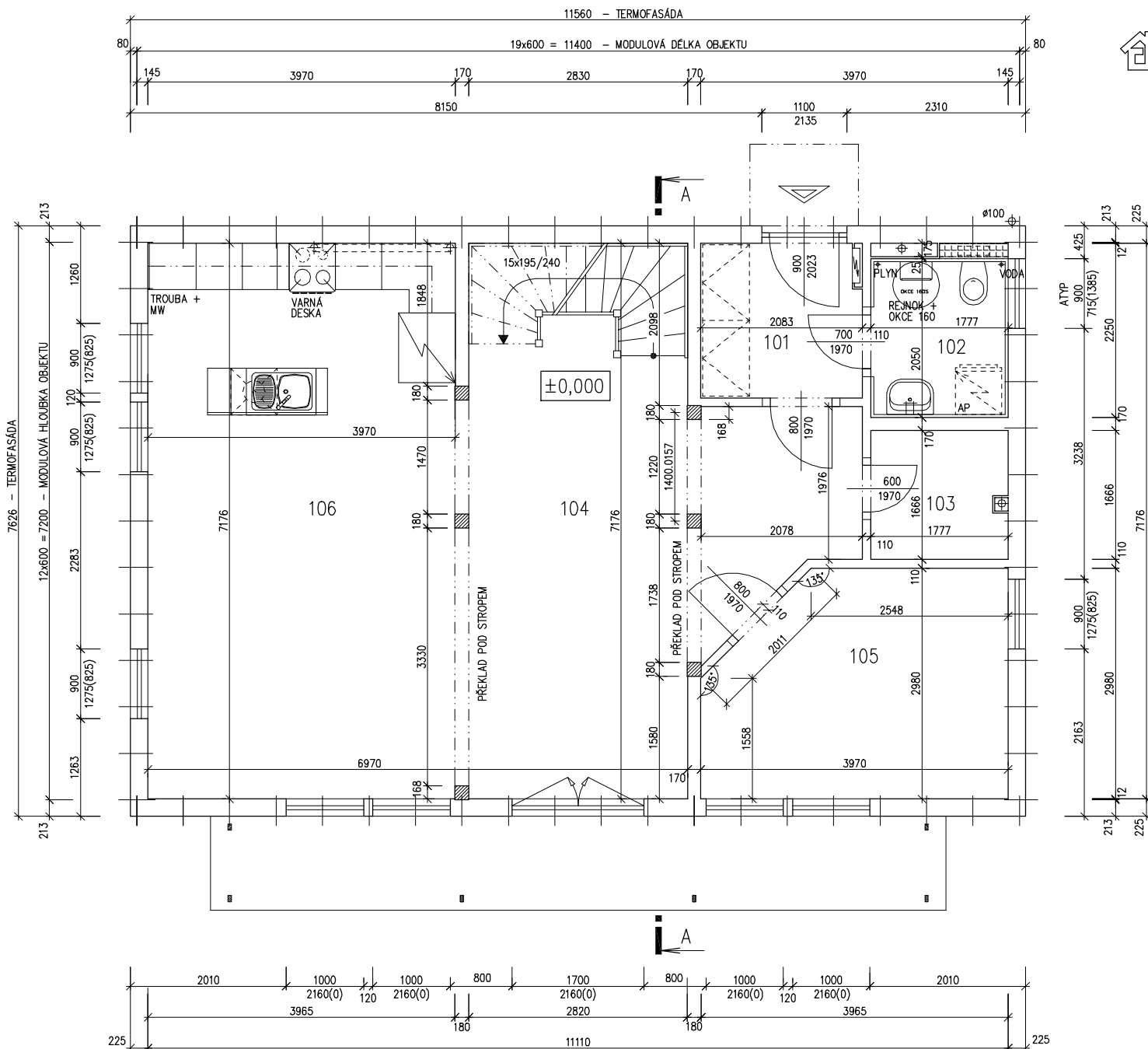
POZNÁMKA:

- OBKLAD STĚN A PŘÍČEK SÁDROKARTONEM TL.12,5 mm
JE PRO POTŘEBU KÓTOVÁNÍ ZAOKROUHLEN NA 12 mm.
- TECHNICKÉ ZMĚNY JSOU VYHAZENY

LEGENDA MÍSTNOSTÍ :

ČÍSLO	ÚČEL MÍSTNOSTI	PLOCHA m ²
101	ZÁDVEŘÍ	4,09 4,09
102	WC, KOTEL	3,82 3,82
103	KOMORA	2,92 2,92
104	HALA, JÍDELNA	25,77 24,24
105	PRACOVNA	10,82 10,82
106	OBÝVACÍ POKOJ + KUCH. KOUT	28,47 28,47

OBÝTNÁ PLOCHA :	63,53
PŘÍSLUŠENSTVÍ :	10,83
UŽITKOVÁ PLOCHA :	74,36
CELKOVÁ PLOCHA (PODLAHOVÁ) :	75,89



MODEL 06

Zpracovatel
Projekt
Datum: 28/06/2007
Číslo HS: 33 989



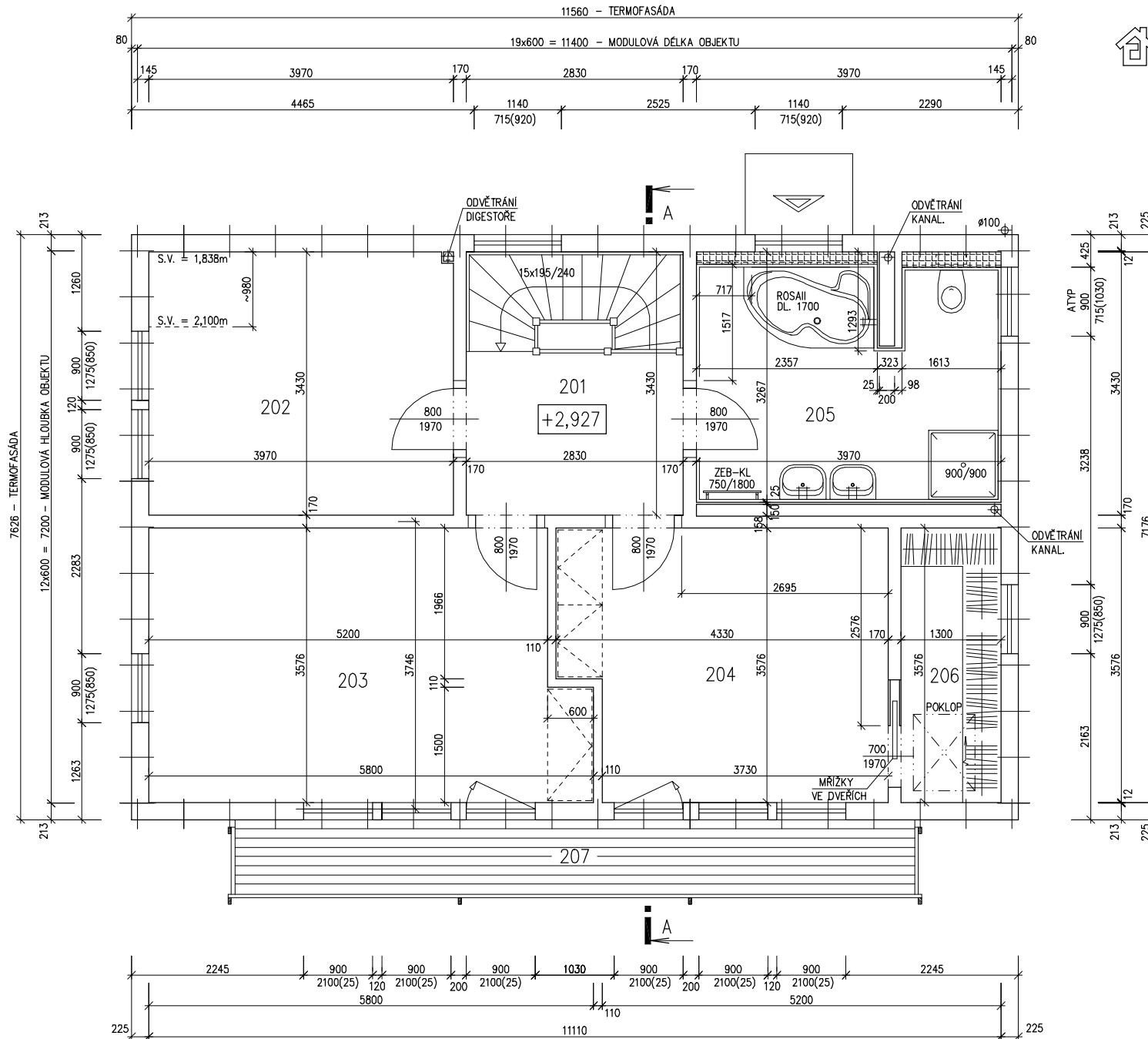
RODINNÝ DOMEK

KUBIS Line 88/15°

(RD BEZ PODSKLEPENÍ)

PŮDORYS PODKROVÍ

M 1:50



POZNÁMKA:

- OBKLAD STĚN A PŘÍČEK SÁDROKARTONEM TL.12,5 mm
JE PRO POTŘEBU KÓTOVÁNÍ ZAOKROUHLN NA 12 mm.
- TECHNICKÉ ZMĚNY JSOU VYHRAZENY

LEGENDA MÍSTNOSTÍ :

ČÍSLO	ÚČEL MÍSTNOSTI	PLOCHA m ²
201	CHODBA	9,71 9,71
202	POKOJ	13,62 13,62
203	POKOJ	19,50 19,50
204	LOŽNICE	14,52 14,52
205	KOUPELNA, WC	12,57 12,57
206	ŠATNA	4,65 4,65
207	BALKON	

OBYTNÁ PLOCHA :	52,29
PŘÍSLUŠENSTVÍ :	22,28
UŽITKOVÁ PLOCHA :	74,57
CELKOVÁ PLOCHA (PODLAHOVÁ) :	74,57

MODEL 06

Zpracovatel

Projekt

Datum: 28/06/2007

Číslo HS: 33 989



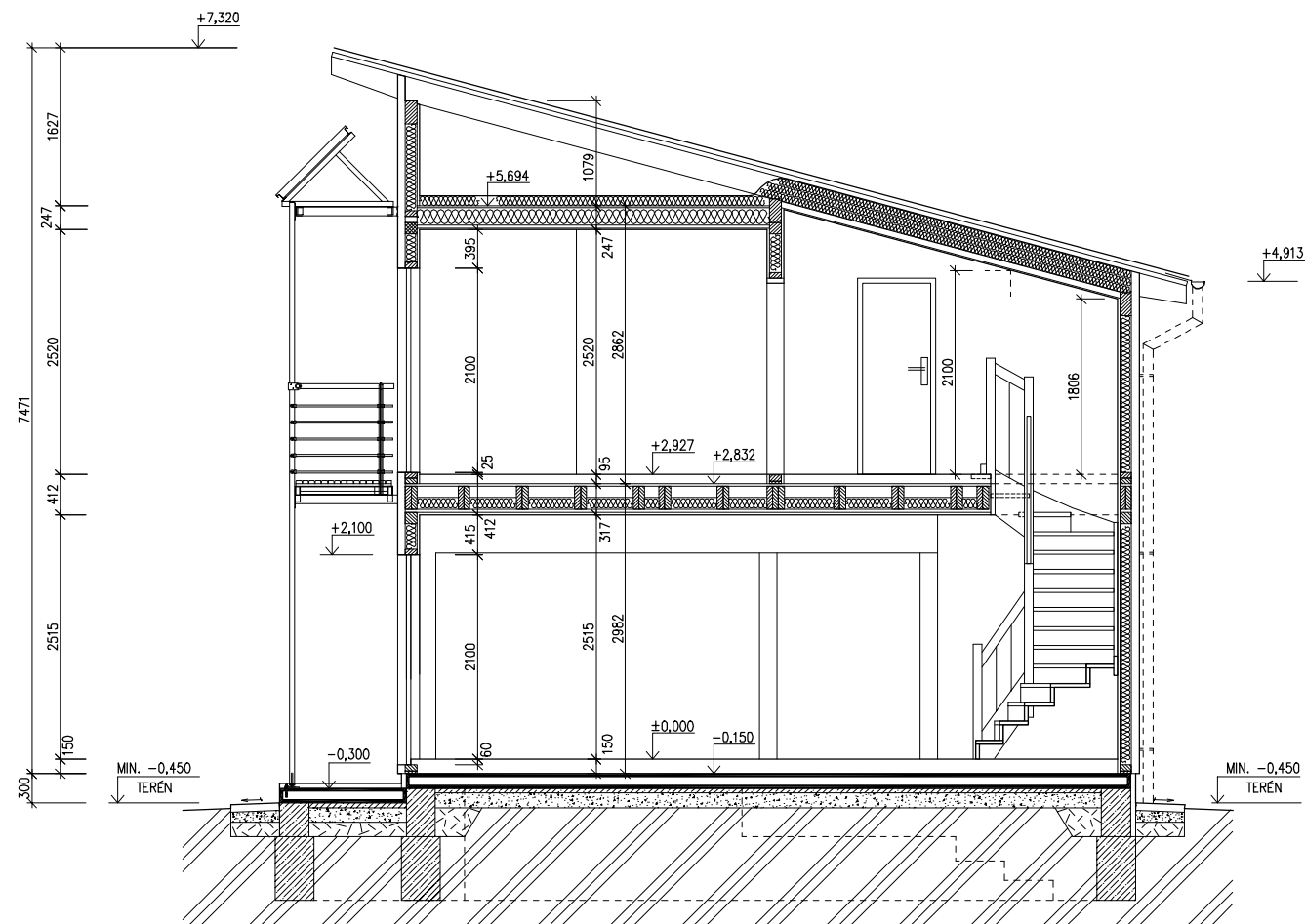
RODINNÝ DOMEK

KUBIS Line 88/15°

(RD BEZ PODSKLEPENÍ)

ŘEZ A-A

M 1:50



LEGENDA MATERIÁLU

-  ROSTLÝ TERÉN
-  ŠTĚRKOVÝ NÁSYP
-  ZÁSYP
-  ŽELEZOBETON
-  PROSTÝ BETON
-  DŘEVO
-  TEPelná IZOLACE

SPODNÍ STAVBA
DODÁVKA ODBĚRATELE

MODEL 06

Zpracovatel



Projekt

Datum: 28/06/2007

Číslo HS: 33 989

v.č. : 008



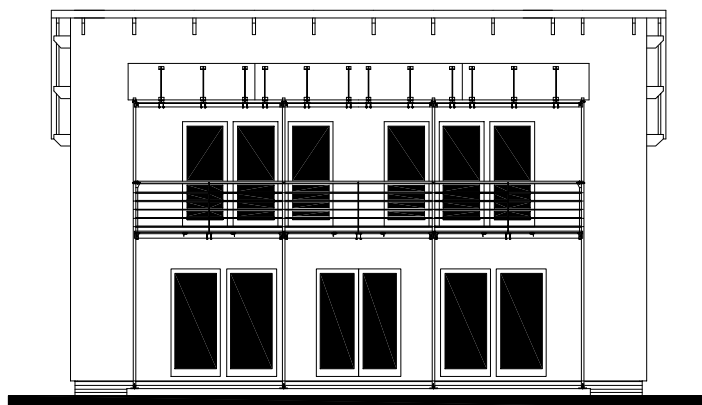
RODINNÝ DOMEK

KUBIS Line 88/15°

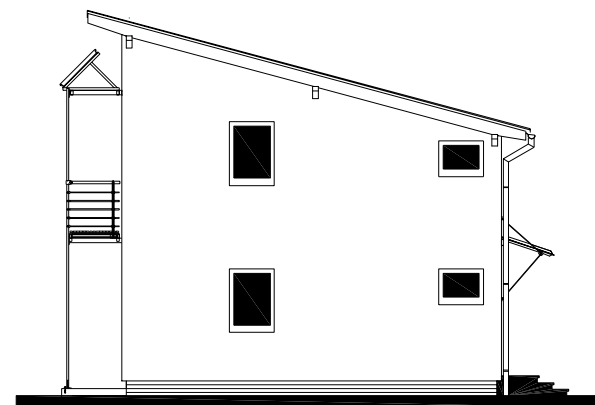
(RD BEZ PODSKLEPENÍ)

POHLEDY M 1:100

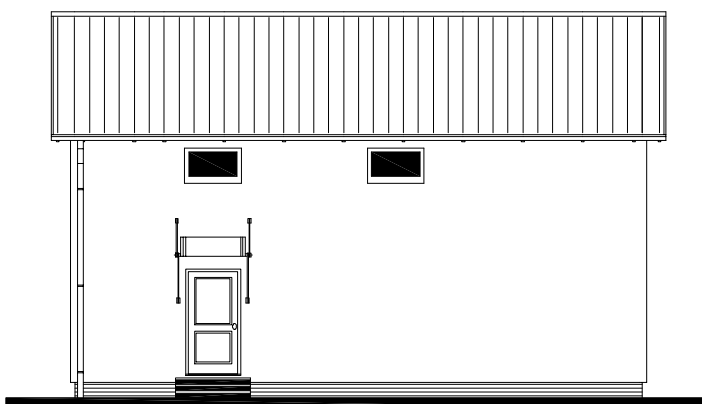
POHLED JIŽNÍ



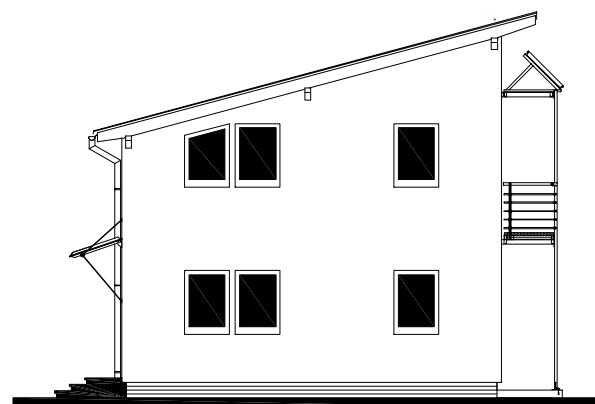
POHLED VÝCHODNÍ



POHLED SEVERNÍ



POHLED ZÁPADNÍ



MODEL 06

Zpracovatel



Projekt

Datum: 28/06/2007

Číslo HS: 33 989



RODINNÝ DOMEK

KUBIS Line 88/15°

(RD BEZ PODSKLEPENÍ)

PŮDORYS ÚLOŽNÉ DESKY

M 1:50

POZNÁMKA :

OBVODOVÉ ROZMĚRY ÚLOŽNÉ DESKY	+15 mm
(BEZ VNĚJŠÍCH ÚPRAV)	: - 0 mm
PRAVOÚHLOST STAVBY - DÉLKA DIAGONÁLY	: +20 mm
OSY INSTALAČNÍCH PROSTUPŮ	: ±15 mm
VODOROVNOST ÚL. DESKY - MAX. VÝŠKOVÝ ROZDÍL	: 15 mm
- MAX. VÝŠKOVÝ ROZDÍL	
NA DÉLCE 2,0 m	: 8 mm

ŘEZ A-A' + DETAILY PROVEDENÍ ÚLOŽNÉ DESKY - VIZ VÝKRESY Č. 011a, 012a, 013a.

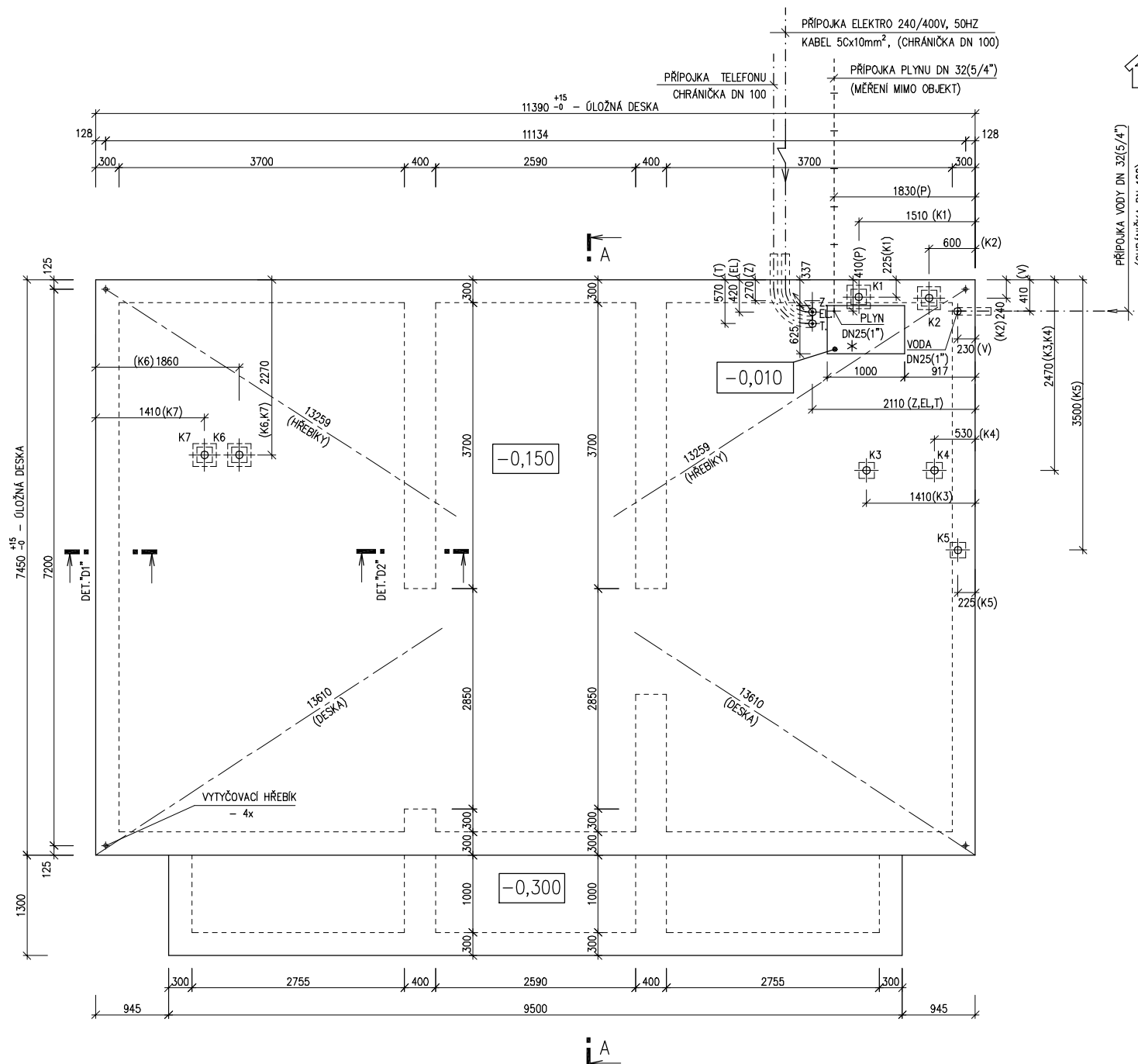
Z - ZEMNĚNÍ
POZINK. PÁS TL. MIN. 3mm, MIN. 100mm²,
SMYČKA 25m,
(DLE ČSN 33 2000-5-54)

KANALIZACE K1 - K7 (DN 100)

VÝVOD PLYNU JE INFORMATIVNÍ - JEHO
PROVEDENÍ ŘEŠÍ DLE MÍSTNÍCH PODMÍNEK
PROJEKTANT ODBĚRATELE.

VYTYČOVACÍ HŘEBÍKY OSADÍ ZAMĚSTNANEC RD RÝMAŘOV
PŘI PŘEVZETÍ SPODNÍ STAVBY

* BETONOVÝ SOKL PRO BUDOUCÍ AKUM. NÁDRŽ O VĚTŠÍ
HMOTNOSTI NEŽ 200 KG



MODEL 06

Zpracovatel

Projekt

Datum: 28/06/2007

Číslo HS: 33 989