

**SOLARMODULE**  
IM HAUSPREIS INBEGRIFFEN

**WÄRMEPUMPE**  
IM HAUSPREIS INBEGRIFFEN

**BODENPLATTE**  
IM HAUSPREIS INBEGRIFFEN



Wir bauen seit über  
50 Jahren  
schlüsselfertige Häuser

Bereits mehr als 26 000 Familien leben in unseren  
Holzhäusern. Wir bauen gerne ein Haus auch für Sie.

Die Holzhäuser von RD Rýmařov begleiten Sie seit mehr als einem halben Jahrhundert. Wir bauen sie aus den **besten Naturbaustoffen**, damit sie nicht nur Ihnen, sondern auch noch Ihren Enkeln ein gesundes Zuhause bieten. Ihre Lebensdauer bescheinigen wir mit einer **30-jährigen Garantie**, von ihrer Zuverlässigkeit und Sparsamkeit zeugen die Erfahrungen Tausender Familien.

## DAS BESTE FÜR IHR ZUHAUSE

- › Ein sparsameres Haus von RD Rýmařov
- › Nachhaltige Häuser mit einer langen Lebensdauer
- › Gesunde Naturbaustoffe, in denen es sich gut leben lässt
- › Mehr Platz für Ihre Familie
- › Entspannen und Kraft tanken für den nächsten Tag
- › Sicherer Hafen, Ihr neues Zuhause
- › Wie wählt man das beste Haus aus?

## DAS BESTE FÜR IHR HAUS

- › Bungalows
- › Kubis
- › Klasik
- › Family
- › Doppelhaushälften
- › Reihenhäuser
- › Mehrfamilienhäuser
- › Investorenprojekte
- › Modulkhäuser

## DAS BESTE FÜR SIE

- › Ein modernes Holzhaus brennt nicht, ist solide, stabil, beständig und hält viele Jahre lang
- › Präzisionsfertigung in der Halle
- › Mehr als fünfzig Jahre Erfahrung in der Hausmontage
- › Was macht unsere Häuser so besonders?
- › Was alles ist im Hauspreis inbegriffen?
- › Bodenplatte im Preis des Hauses inbegriffen
- › Sicherheit und Zuverlässigkeit
- › Fertigstellung innerhalb eines Monats
- › Dreißig Jahre Garantie für Ihr Haus
- › Warum sollten Sie mit uns bauen?



**DAS BESTE  
FÜR IHR ZUHAUSE**

## Ein sparsameres Haus von RD Rýmařov

Jedes Haus von Rýmařov ist mit einer Wärmepumpe zum Heizen und Kühlen des Hauses sowie mit einer Photovoltaikanlage zur kostenlosen Warmwasserbereitung ausgestattet, so dass Sie sich keine Gedanken über die Energiepreise machen müssen. Genießen Sie ein Zuhause, in dem Sie sich keine Gedanken über Heizkosten oder die Instandhaltung Ihres Hauses machen müssen.

Wir haben qualitativ hochwertige Außen- und Innenwände mit hervorragender Wärmedämmung verwendet und eine hochwertige Boden-, Decken- und Dachdämmung hinzugefügt. Dank sorgfältig ausgewählter Fenster und Türen erfüllen wir auch die Parameter für Häuser der Energieeffizienzklasse A, natürlich bei richtiger Ausrichtung des Hauses nach den Himmelsrichtungen.

Und das ist noch nicht alles! Um so viel wie möglich zu sparen, hat die Wärmepumpe einen minimalen Heizenergiebedarf. Heutzutage wird mehr Energie für die Erwärmung von Brauchwasser verwendet, deshalb sind unsere Häuser mit Photovoltaikanlagen ausgestattet, die das Wasser kostenlos mit Sonnenenergie erwärmen. Für Ihre Sicherheit und Ihren Komfort wird die Heizung durch Elektro-Direktheizungen oder auf Wunsch durch eine Fußbodenheizung unterstützt und das Wasser wird nach Sonnenuntergang mit Strom erhitzt.

Wir haben alles getan, um Ihnen zu helfen, Geld zu sparen und sich gleichzeitig zu Hause wohl zu fühlen.

SOLARMODULE  
IM HAUSPREIS INBEGRIFFEN

BODENPLATTE  
IM HAUSPREIS INBEGRIFFEN

WÄRMEPUMPE  
IM HAUSPREIS INBEGRIFFEN

## Nachhaltige Häuser mit einer langen Lebensdauer



**Wir bauen Häuser, die nicht nur Sie, sondern auch Ihre Kinder und Enkelkinder überdauern. Wir haben schon immer auf eine erstklassige Bauweise geachtet, damit Ihr Haus dem Zahn der Zeit widersteht.**

**Die bewährte, solide Bauweise des Hauses, unsere langjährige Erfahrung und unsere qualifizierten Mitarbeiter garantieren, dass Ihr Haus Sie nicht im Stich lässt, egal was passiert.**

Seit mehr als 50 Jahren sind wir einer der führenden Anbieter von Holzhäusern in Mitteleuropa und Marktführer in der Tschechischen Republik. In unseren ersten Häusern wohnen heute die Enkelkinder der ursprünglichen Eigentümer. Insgesamt leben bereits mehr als 26 000 Familien in Häusern von RD Rýmařov. Seien auch Sie dabei! Sie erhalten ein modernes und wirtschaftliches Wohnen fürs ganze Leben.

Außerdem wird die lange Lebensdauer durch die 30-jährige Garantie auf die Konstruktion des Hauses belegt.

## Gesunde Naturbaustoffe, in denen es sich gut leben lässt



**Die Grundlage eines jeden Hauses von RD Rýmařov ist Holz. Holz ist gut feuchtigkeitsregulierend, wärme- und schalldämmend und hat eine lange Lebensdauer. Damit ist dieses Material für den Bau von energieeffizienten Gebäuden prädestiniert. Holz verleiht Ihrem Haus eine Atmosphäre, die Sie in Ziegelhäusern nicht erleben.**

Ein Haus aus Holz vermittelt Ihnen ein ganz anderes Gefühl. Probieren Sie es aus. Genießen Sie die Harmonie und die gesunde natürliche Umgebung. Darüber hinaus wird Ihr Haus sehr umweltfreundlich sein.

Zum einen belastet der Betrieb die Natur nicht mit einem hohen Verbrauch an fossilen Brennstoffen, zum anderen sind diese Häuser aus einem nachwachsenden Rohstoff – Holz – gefertigt. Sie entsprechen damit dem Trend zur nachhaltigen Entwicklung in der Bauwirtschaft.

Für die Herstellung eines Tonziegels, eines Kilogramms Zement, Kalk, Glasbeton oder Stahl wird viel mehr Energie benötigt als für die Herstellung eines Holzbalkens. Die Gebäude werden aus dem einzigen vollständigerneuerbaren heimischen Rohstoff hergestellt. Mit den Holzhäusern von RD Rýmařov helfen Sie, die Natur zu schützen.

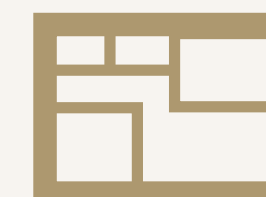


## Mehr Platz für Ihre Familie

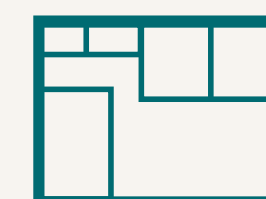
**Gönnen Sie sich mehr Platz! Unsere Häuser bieten Ihnen mehr Raum bei gleicher bebauter Fläche. Der Dachboden wird so gestaltet, dass Sie genügend Platz haben und nicht durch das Dach eingeschränkt werden.**

Die Außenwände unserer Häuser sind nur 347 mm dick, wobei die Wärmedämmparameter im Vergleich zu herkömmlichen Wänden gleich oder besser sind. Dadurch erhalten Sie 15 bis 20 % mehr Bodenfläche im Vergleich zu einem herkömmlichen Gebäude. Das bedeutet oft einen ganzen zusätzlichen Raum oder viel Stauraum im Schlafzimmer, Platz für einen Kleiderschrank oder Kinderzimmer nicht nur zum Schlafen, sondern auch zum Spielen.

### Mauerwerkstechnologie



### RD-Technologie



## Entspannen und Kraft tanken für den nächsten Tag



**Natürliches Tageslicht ist eine Quelle der Lebensenergie, es erfüllt den Menschen mit Optimismus, Vitalität und guter Laune. Ausreichend Licht und frische Luft sind die Grundlage für gesundes und angenehmes Wohnen. Entspannen Sie sich und tanken Sie Kraft für den nächsten Tag. Ihr Zuhause wird sich um Sie kümmern.**

Wir haben dafür gesorgt, dass Sie stets genügend Licht in Ihrem Haus haben. Die Wohnräume im Erdgeschoss unserer Häuser haben meist Fenstertüren, und jeder Raum ist natürlich belüftbar.

So kann das Tageslicht auf natürliche Weise und mit voller Kraft in die Wohnräume gelangen. Wir erhellen Ihren Tag und bringen Sonnenschein, Komfort und Entspannung in Ihre Innenräume.

Ihr Zuhause ist eine Oase der Gesundheit. Unsere Gebäude werden in sog. Trockenbauweise errichtet – das bedeutet, dass wir im Bauprozess nur ein Minimum an Wasser verwenden. Das Haus ist nicht nur schneller fertig, sondern es befinden sich auch nicht Hunderte von Litern Wasser in den Wänden und im Boden, die entlüftet werden müssen. Im Gegensatz zur konventionellen Bauweise können Sie unser Haus sofort nach der Fertigstellung beziehen, wobei keine Gefahr von Schimmel oder feuchten Wänden besteht.



**Genießen Sie Ruhe und Gemütlichkeit. Ja, in einem Holzhaus! Lärm ist überall um uns herum, in der Stadt, am Arbeitsplatz oder im Freien.**

**Deshalb braucht man zu Hause Ruhe. Die Materialien, die wir für den Bau Ihres Hauses verwenden, dämmen den Lärm genauso gut wie herkömmliche Ziegel.**

Außenwände mit Vorsatzschale und Innentrennwänden dämmen den Lärm. Für den akustischen Komfort sorgen aber auch speziell konzipierte Decken zwischen dem Erdgeschoss und dem ersten Stock, wo wir zusätzlich zur Schalldämmung 4 Bodenschichten verwenden, um den Trittschall zu dämmen. Das Gesamtpaket wird durch Fenster mit Dreifach-Isolierglas und hochwertige Wasser- und Abwasserleitungssysteme ergänzt. All das sorgt für Ruhe und Gemütlichkeit zu Hause.

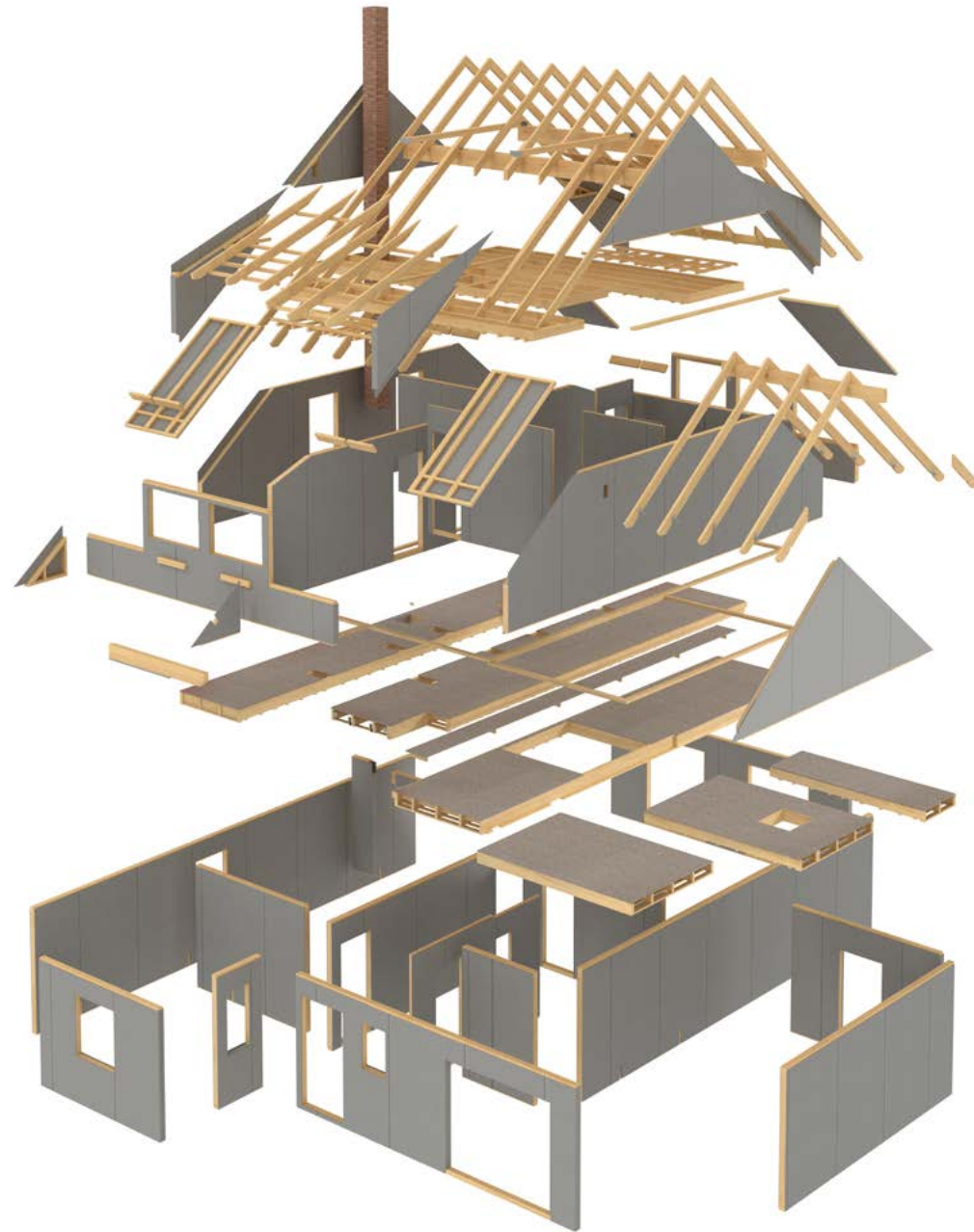
## Bezpečné útočisko, váš nový domov

Wir waren schon immer stolz auf die erstklassige Konstruktion unserer Häuser. Seit über 50 Jahren bieten wir Ihnen Sicherheit, Zuverlässigkeit und Schutz. Dank der soliden Bauweise, dem Können unserer Mitarbeiter und hochwertigen Materialien bauen wir Ihnen ein Haus, auf das Sie sich verlassen können.

Ihr Haus wird ein völlig anderer Holzbau sein. Ein Haus, das nie abbrennt.

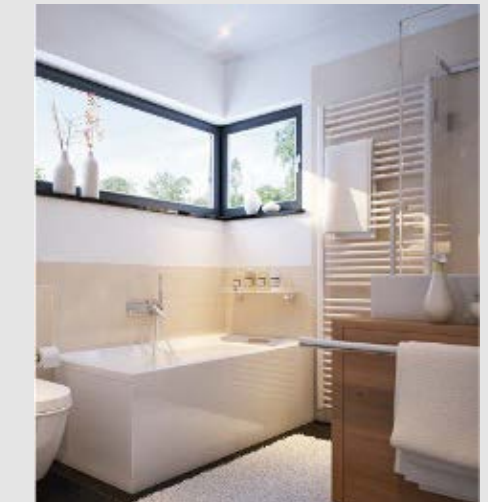
Wände, an die Sie einen Schrank, ein Regal oder einen Fernseher hängen können. Installationswände, die die Dampfsperre vor Schäden schützen. Eine Decke, die sogar ein Auto tragen kann. Ein konstruktiv starkes und stabiles Haus, das Wind und Wetter standhält.

Seit Jahren verwenden wir beim Bau neben Gipskarton- auch Gipsfaserplatten. Das macht das Haus solider, haltbarer und stabiler. Sie können sich sicher sein, dass es lange hält und das schützt, was Ihnen am wertvollsten ist.



In den modernen Hallen von RD Rýmařov stellen wir Außenwände, Trennwände, Decken, Giebel, Dachstühle und andere Elemente des Hauses her.

## Ein Holzhaus mit Fermacell brennt nicht, ist ruhig und robust, langlebig und schonend für Mensch und Umwelt



Warum verwendet RD Rýmařov keine OSB-Platten und keine Gipskartonplatten? Die Antwort ist einfach – weil es ein besseres Material gibt. Es handelt sich um die Gips- und Zementfaserplatten fermacell®, die seit mehr als 50 Jahren auf dem Markt sind, umweltfreundlich (aus Zellulose und Gips), härter und stärker als Gipskartonplatten sind, eine höhere Feuerbeständigkeit aufweisen, wasserbeständiger sind, vor Feuchtigkeit und Schimmel schützen und bessere akustische Parameter haben. Außerdem können auch Gegenstände mit einem höheren Gewicht bequem daran befestigt werden. Mit fermacell® können wir somit unseren Kunden hochwertige und kostengünstige Konstruktionen anbieten. Zu den Vorteilen gehören auch einfache Befestigung und Verarbeitung, einlagige Verkleidung, variable Fugentechniken, keine technologische Stillstandzeiten und hohe Sicherheit des gesamten Bausystems.

Die Werkstoffe von fermacell® bieten Vorteile für Bauherren, die Wohnlösungen suchen, die:

- biologisch geprüfte, emissions- und schadstofffreie Baustoffe verwenden,
- einen optimalen Schallschutz bieten,
- eine Vielzahl von kreativen Gestaltungsmöglichkeiten im Innenbereich mit einfacher Befestigung bieten,
- das beste Raumklima bieten,
- stabil und sicher sind,
- sich durch einen zuverlässigen Feuerschutz auszeichnen,
- sicher vor Feuchtigkeit und Schimmel schützen.

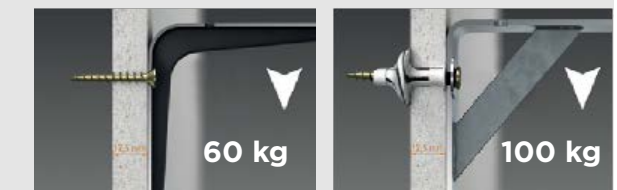
fermacell®

JamesHardie®



Die Gipsfaserplatten fermacell® und die Bodenelemente fermacell® sparen CO<sub>2</sub>. Das Institut Bauen und Umwelt e. V. hat der James Hardie Europe GmbH mit der EPD-Zertifizierung diesen Baustoffen einen negativen CO<sub>2</sub>-Fußabdruck bescheinigt.

Die Gipsfaserplatten fermacell® sorgen für eine optimale Akustik im Innenraum und können aufgrund der Materialzusammensetzung als Bau- und Brandschutzplatten sowie als Platten für Nassbereiche eingesetzt werden.



Die 12,5 mm dicken fermacell®-Platten, die in einer Trennwand oder Wand eingebaut sind, sind in der Lage, eine vertikale Last von bis zu 100 kg pro Schraube mit Dübel zu tragen, ohne dass eine Verstrebung oder eine Unterkonstruktion erforderlich ist.



## Wie wählt man das beste Haus aus?

**Das Musterhaus soll Ihnen als Inspiration dienen, doch jedes Haus wird an die individuellen Wünsche des Kunden angepasst. Die Wahl der idealen Wohnlösung für Ihre Familie muss nicht kompliziert und aufwändig sein, wenn Sie sich gleich zu Beginn folgende Grundfragen beantworten.**

### Für wie viele Personen?

Die Anzahl der Bewohner eines Hauses beeinflusst seine Größe. Sie sind ein junges Ehepaar, das gerade eine Familie gründet? Oder Sie haben bereits zwei oder drei Kinder im schulpflichtigen Alter? Oder Sie sind ein älteres Ehepaar und Ihre Kinder sind bereits selbstständig? Arbeitet jemand von Ihnen von zu Hause aus und benötigt ein separates Büro? Wird ein weiteres Familienmitglied bei Ihnen wohnen und Sie benötigen daher mehr Schlafzimmer? Die Anzahl der Personen, die das Haus bewohnen, bestimmt auch die Anzahl der Bäder. In einem Einfamilienhaus sind eine separate Toilette und ein kleines Badezimmer eine absolute Notwendigkeit.

### Ebenerdig oder mehrstöckig?

Die Vorschriften der örtlichen Baubehörde können neben Regelungen für ebenerdige Häuser auch Auflagen für die maximale Höhe des Dachfirsts, die Dachform, die Straßenfluchtlinie usw. enthalten. Ein zweistöckiges Haus wird etwas weniger kosten, da das Dach und das Fundament weniger Platz beanspruchen. Ein ebenerdiges Haus hingegen bietet mehr Komfort und einen Zugang zum Garten von fast allen Räumen aus. Ein zweistöckiges Haus hat wegen der kleineren zu kühlenden Fläche einen geringeren Energieverbrauch als ein ebenerdiges Haus.

### Klein oder groß?

Für die einen ist ein Haus mit 3 Zimmern und einer Kochnische genau richtig, die anderen wollen ein großes, geräumiges Haus mit 5 Zimmern und 3 Bädern. Grundsätzlich sollte die Größe des Hauses der Größe des Grundstücks und letztendlich dem Familienbudget entsprechen. Vergessen Sie jedoch nicht, dass jeder Quadratmeter Kosten verursacht, nicht nur beim Bau und bei der Einrichtung, sondern auch beim Betrieb.

### Individuell oder aus dem Katalog?

In unserem Katalog finden Sie eine große Auswahl an Häusern, von kleinen traditionellen Häusern bis hin zu modernen, trendigen Häusern. Diese Häuser sind jedoch eher als Inspiration gedacht. Wenn Sie an einem Haus interessiert sind, fragen Sie unsere Architekten nach Grundrissänderungen. Sie kennen unsere Holzbauten und schlagen Ihnen machbare Änderungen vor. Sie helfen auch bei der Wahl des Standorts auf dem Grundstück und mit den Projektunterlagen für die Baugenehmigung.

### Niedrigenergie- oder Passivhaus?

Bei unseren modernen Holzbauten handelt es sich standardmäßig um Niedrigenergiehäuser. Der weltweite Trend im Bauwesen geht in Richtung umweltfreundlicher und energieeffizienter Gebäude. Wenn Sie sich für ein Passivhaus entscheiden, müssen Sie mit höheren Anfangskosten für eine bessere Dämmung und für den Einbau moderner Technologien rechnen.

### Kostenlose Grundrissänderungen

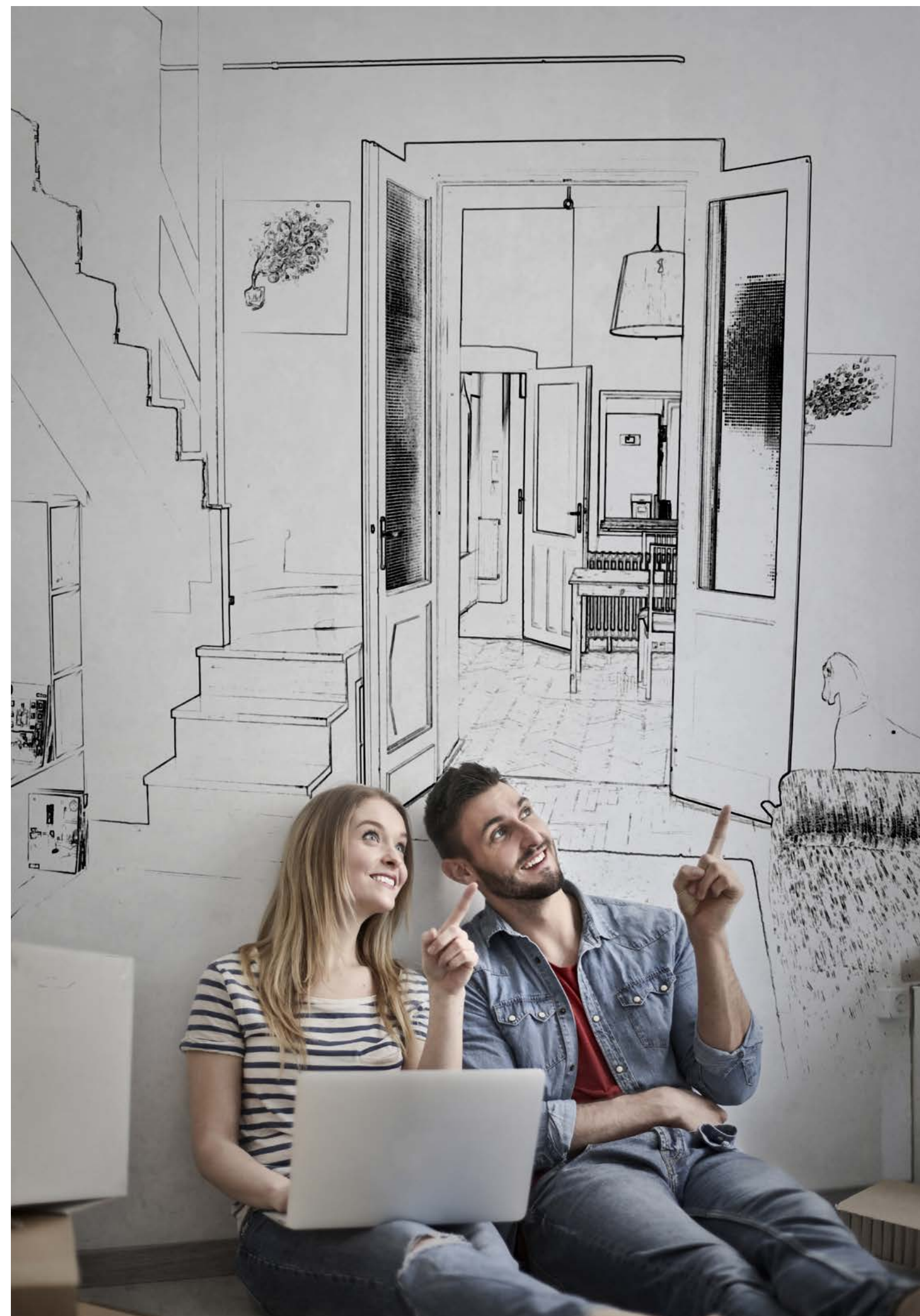
Unsere Architekten passen das Haus an die Möglichkeiten des Grundstücks und Ihre Bedürfnisse an. Gemeinsam wählen Sie auch den Umfang der Hausausstattung und wir erarbeiten dann für Sie kostenlos den angepassten Grundriss. Nach Genehmigung der individuellen Änderungen berechnen wir den Preis für das Haus in der von Ihnen gewählten Ausführung.

### Realistisches Preisangebot

Sollte Ihnen der Endpreis nicht zusagen, können Sie die Ausstattung oder den Umfang der Änderungen an Ihr Budget anpassen. Sie werden feststellen, dass es viel einfacher ist, Änderungen auf dem Papier vorzunehmen als während des Baus.

### Projektdokumentation

Nach Genehmigung des Preisangebots bereiten wir die Projektunterlagen für die Baugenehmigung vor – diese sind im Hauspreis inbegriffen! Bei Bedarf wird die Dokumentation um Projektunterlagen für das Fundament und die Versorgungsanschlüsse erweitert und wir helfen Ihnen mit der Baugenehmigung. Nachdem Ihr „Familienrat“ alle Regeln des Zusammenlebens und die Frage, ob sich in naher Zukunft etwas Wesentliches ändern soll, besprochen hat, werden Sie langsam herausfinden, welcher Haustyp für Sie am besten geeignet ist. Sollten Sie unschlüssig sein und das Angebot für Sie zu unübersichtlich finden oder sich zu Hause nicht einigen können, sprechen Sie mit uns, wir sind für Sie da!



# DIE BESTEN HÄUSER UND PROJEKTE FÜR SIE

## BUNGALOWS



Bungalow 70

Bungalow 83

Bungalow 90

Bungalow 106

Bungalow 83 R + CP

Bungalow 105

Bungalow 177



Bungalow 97

Bungalow 72 S

## KUBIS



Kubis 117

Kubis 99

Kubis 98

Kubis 150

Kubis 293

Kubis 163

## KLASIK



Klasik 113

Klasik 117

Klasik 127

Klasik 166

Klasik 125

Klasik 165

Klasik 182

## FAMILY



Family 127

Family 142

Family 131

Family 134

## INVESTOREN-PROJEKTE



Doppelhäuser

Mehrfamilienhäuser

Reihenhäuser

Investorenprojekte

## MODULHÄUSER

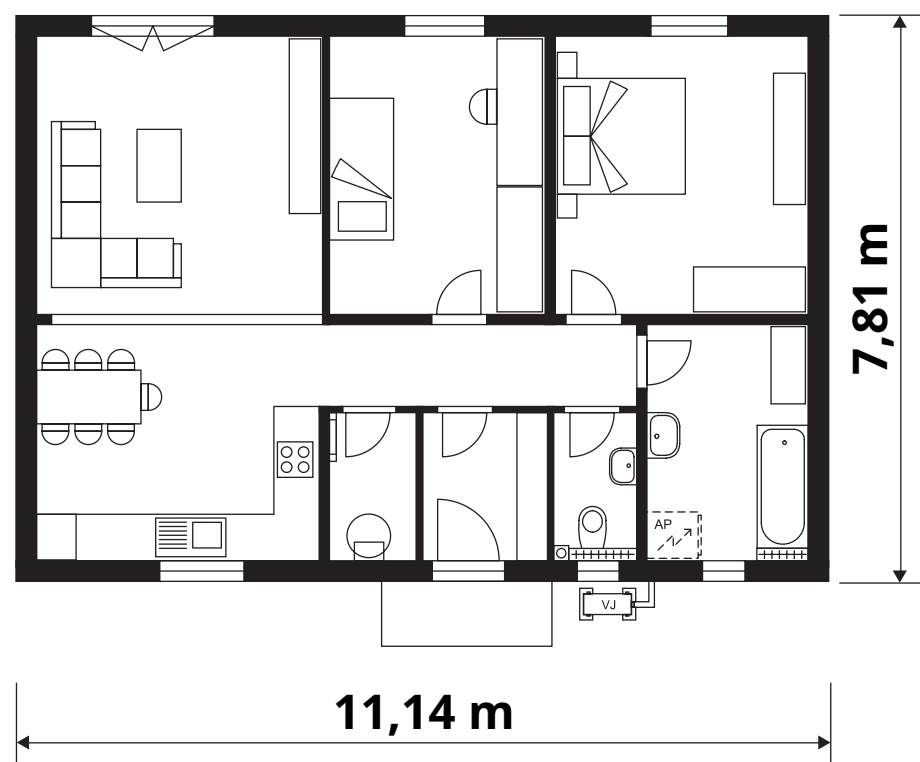


Modulhäuser



# BUNGALOW 70

Der Grundriss des Einfamilienhauses BUNGALOW 70 Economy hat eine rechteckige Form. Der große Vorteil des Hauses ist das geräumige Erdgeschoss und die Möglichkeit, den Dachboden zu nutzen – mit der Option, das Dachgeschoss auszubauen. Die großen verglasten Flächen befinden sich in den Wohnräumen, wo sie passive solare Gewinne und damit auch erhebliche Einsparungen bei der Heizung bringen.



**Das Haus erfüllt alle Anforderungen an den Hausbau in einem Naturschutzgebiet.**



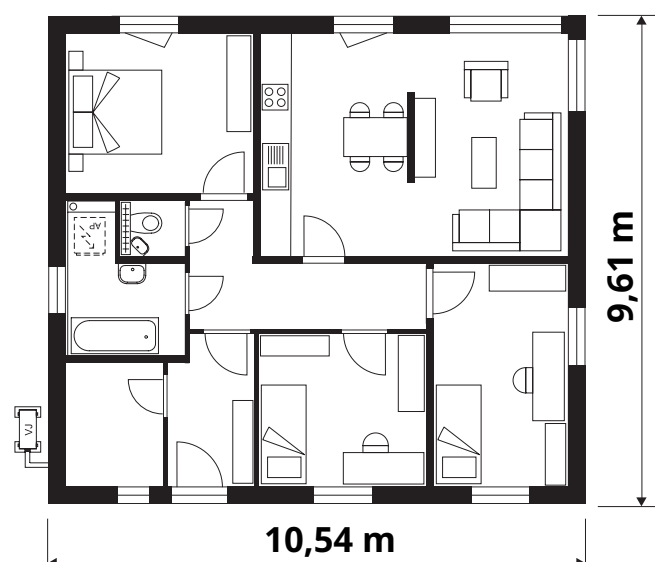
### PARAMETER

Raumaufteilung:	<b>3 Zimmer + offene Küche</b>
Nutzfläche: (ohne Terrassen)	<b>70,48 m<sup>2</sup></b>
bebaute Fläche: (ohne Terrassen einschließlich Carport)	<b>111,95 m<sup>2</sup></b>
Abmessungen des Hauses:	<b>11,14 × 7,81 m</b>



# BUNGALOW 83 V

Der einfache quadratische Grundriss macht den BUNGALOW 83 V zu einem sehr variablen Gebäude. Sie können das Haus an den Grundriss Ihres Grundstücks anpassen. Wir empfehlen Ihnen, die Fenster im Wohnzimmer nach Süden auszurichten, damit Sie auch im Winter die Sonnenenergie nutzen können. Die Fenstertür im Wohnzimmer lädt förmlich dazu ein, eine Außenterrasse zu bauen, auf der Sie sich jederzeit entspannen können. Der BUNGALOW 83 V ist das beliebteste Haus aus unserem Bungalow-Angebot.



Wir bieten den Bungalow 83 V auch als Bungalow 83 R an – mit Flachdach in modernem Design!



**Der Bungalow 83 V und seine zweite Variante, der Bungalow 83 R, lassen sich mit ihrem einfachen Grundriss an jedes Grundstück anpassen.**

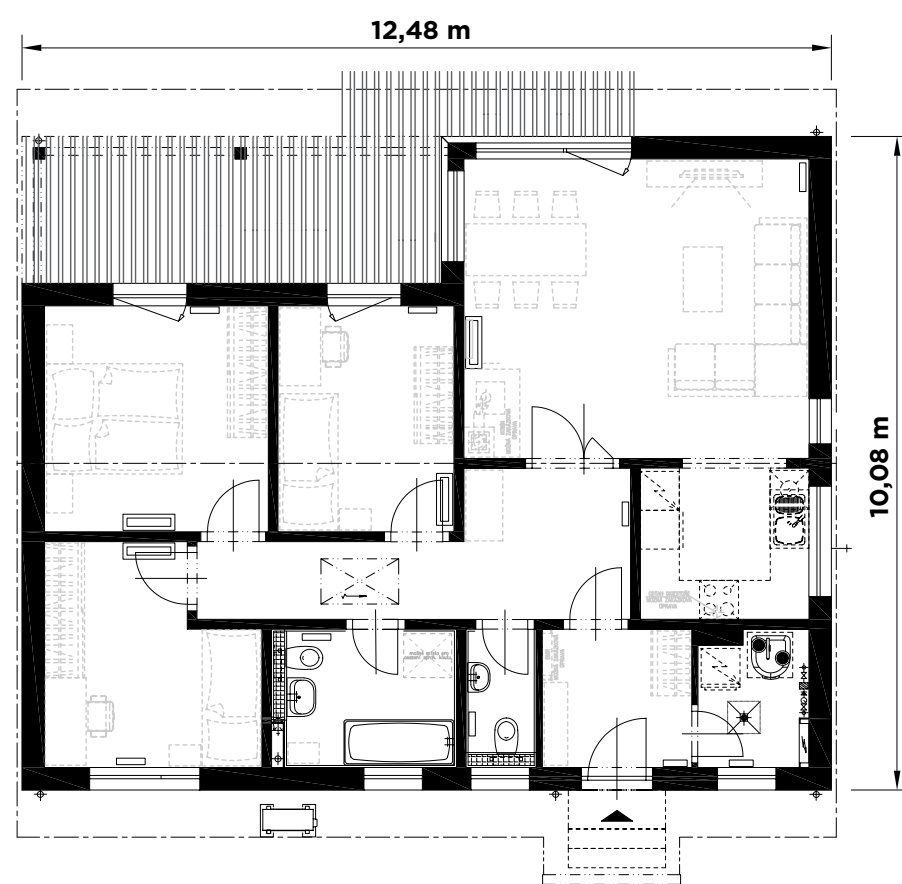
## PARAMETER

Raumaufteilung:	<b>4 Zimmer + offene Küche</b>
Nutzfläche:	<b>83 m<sup>2</sup></b>
bebaute Fläche:	<b>98 m<sup>2</sup></b>
Abmessungen des Hauses:	<b>10,54 × 9,61 m</b>



# BUNGALOW 90

Der BUNGALOW 90 hat einen praktisch gestalteten Grundriss, der direkt zum Bau einer vom Haus aus zugänglichen Terrasse einlädt. Das treppenlose Haus begeistert mit seinem komfortablen Wohnraum.



Wir bieten auch eine traditionelle Variante des Hauses BUNGALOW 90 mit Satteldach und holzverkleidetem Giebel.



## PARAMETER

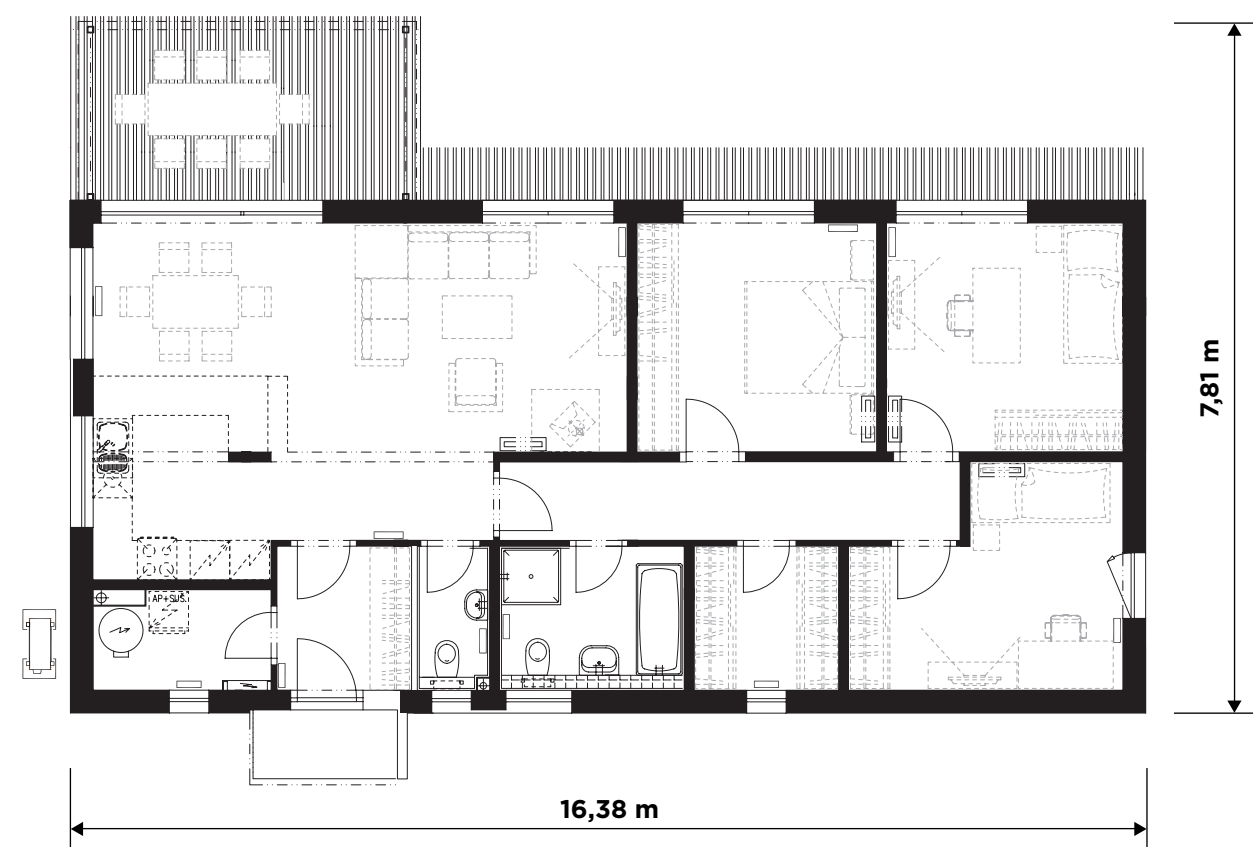
Raumaufteilung:	<b>4 Zimmer + Küche</b>
Nutzfläche: (ohne Terrassen)	<b>89,72 m<sup>2</sup></b>
bebaute Fläche: (ohne Terrassen)	<b>110 m<sup>2</sup></b>
Abmessungen des Hauses:	<b>10,08 × 12,48 m</b>



## BUNGALOW 106

Der Typenholzbau BUNGALOW 106 ist ein ideales Haus für eine große Familie. Die größte Stärke dieses Bungalows liegt in der praktischen Nutzung des Innenraums. Der Gemeinschaftsbereich, die Küche mit Esszimmer und das Wohnzimmer, ist außergewöhnlich hell und dank dem offenen Dachraum auch ungewöhnlich großzügig.

**Die Holzfassade und die großen Fenster, die den gesamten Innenraum erhellen und einen ruhigen Blick auf den Garten ermöglichen, sorgen für Naturnähe.**

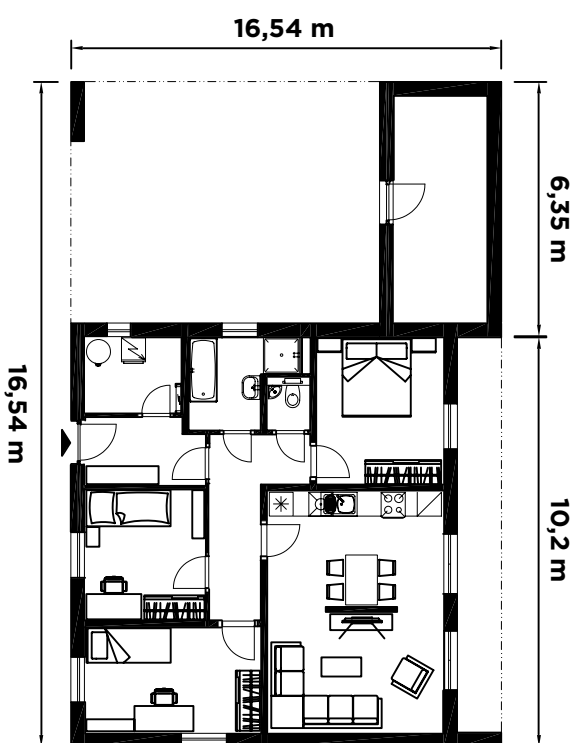


### PARAMETER

Raumaufteilung:	<b>4 Zimmer + offene Küche</b>
Nutzfläche: (ohne Terrassen)	<b>105,02 m<sup>2</sup></b>
bebaute Fläche:	<b>146,11 m<sup>2</sup></b>
Abmessungen des Hauses:	<b>16,38 × 7,81 m</b>

# BUNGALOW 83 R + CP

Als Neuheit bieten wir die verbesserte Version unseres beliebtesten Bungalows. Wir haben die moderne Form des Flachdach um einen Carport und von außen zugänglichen Stauraum ergänzt. Sie müssen sich keine Gedanken mehr darüber machen, wo Sie Ihren Rasenmäher, Ihre Fahrräder oder Ihre Sportgeräte verstauen, und müssen nicht mehr die Windschutzscheibe vom Eis freikratzen. Darüber hinaus passt das Haus mit seinem Design in jedes schicke Stadtviertel.



## PARAMETER

Raumaufteilung: **4 Zimmer + offene Küche + Carport**

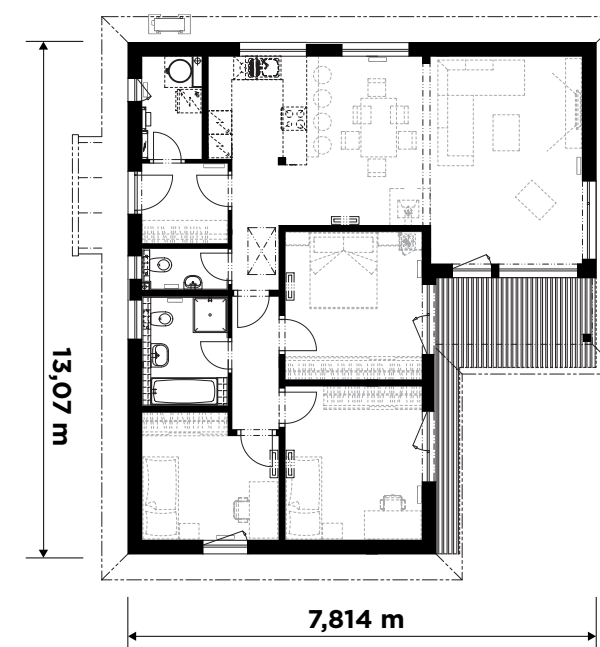
Nutzfläche: **83 m<sup>2</sup>**  
(ohne Terrassen und Carport)

bebaute Fläche: **168 m<sup>2</sup>**  
(ohne Terrassen)

Abmessungen des Hauses: **10,7 × 16,54 m**

# BUNGALOW 105

Das eingeschossige L-förmige Haus BUNGALOW 105 bietet angenehmes und praktisches Wohnen für die ganze Familie. Der Bungalow lädt direkt dazu ein, eine ruhige Terrasse zu bauen, die vom Wohnzimmer aus zugänglich ist. Der Vorteil dieses Hauses liegt in der Möglichkeit der Erweiterung nach beiden Seiten und der vollen Nutzung des Sonnenlichts, was eine gute Voraussetzung für einen niedrigen Energieverbrauch des gesamten Hauses ist.



## PARAMETER

Raumaufteilung: **4 Zimmer + offene Küche**

Nutzfläche: **138,85 m<sup>2</sup>**  
(ohne Terrassen und Garage)

bebaute Fläche: **104,84 m<sup>2</sup>**  
(ohne Terrassen)

Abmessungen des Hauses: **13,07 × 7,814 m**

# BUNGALOW 177

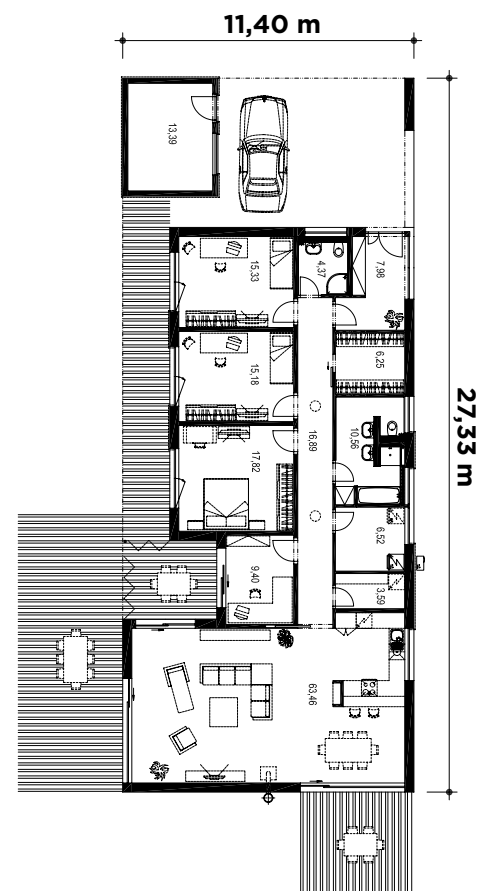
Der BUNGALOW 177 bietet ein hohes Maß an Komfort – die großzügige Ausstattung rechnet mit zwei Bädern und viel Stauraum.

Der präzise konzipierte Innenraum wird von einer zeitlosen, auf der klassischen Moderne basierenden Architektur umrahmt, zu der natürlich auch ein Flachdach gehört. Das Haus bekommt dadurch eine einfache, aber klare Form mit einem sehr modernen Ausdruck.



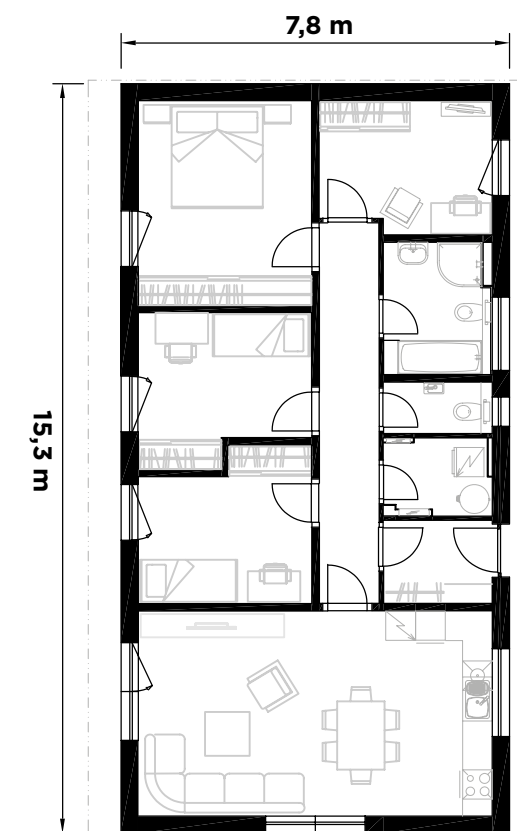
# BUNGALOW 97

Wir präsentieren Ihnen ein brandneues Haus mit der Bezeichnung BUNGALOW 97. Der größte Vorteil dieses Hauses ist die Raumaufteilung mit 5 Zimmern und offener Küche. Trotz der geringen Größe des Hauses haben wir es geschafft, 5 Zimmer darin unterzubringen. Die Kinder- und Schlafzimmer sind groß genug für ein komfortables Wohnen.



## PARAMETER

Raumaufteilung: **5 Zimmer + offene Küche**  
 Nutzfläche: **177,35 m<sup>2</sup>**  
 bebaute Fläche: **305 m<sup>2</sup>**  
 Abmessungen des Hauses: **27,33 × 11,40 m**



## PARAMETER

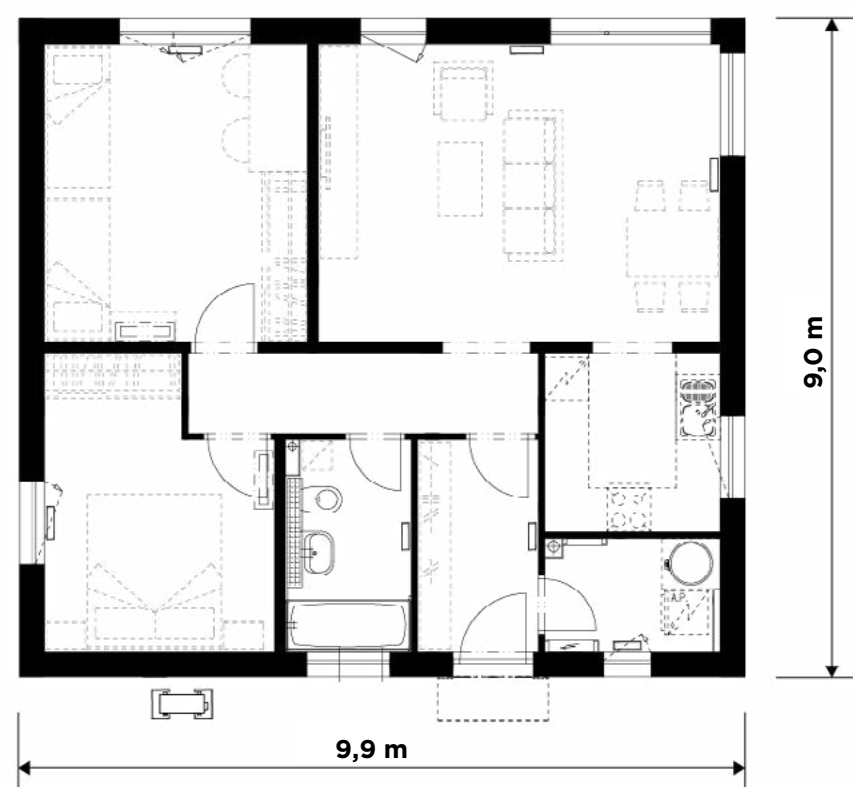
Raumaufteilung: **5+kk**  
 Nutzfläche: **97 m<sup>2</sup>**  
 bebaute Fläche: **120 m<sup>2</sup>**  
 Abmessungen des Hauses: **15,3 × 7,8 m**





## BUNGALOW 72 S

Mit dem gemütlichen BUNGALOW 72 S wird Ihr Traum von einem Haus wahr. Mit seiner Größe ist dieses Haus ideal für ein Paar oder eine kleinere Familie. Sein Vorteil ist die einfache Form und die bebaute Fläche von 90 m<sup>2</sup>, die fast auf jedes Grundstück passt. Der ebenerdige BUNGALOW 72 S ist mit Sattel- oder Flachdach erhältlich. Im Preis des Hauses sind auch die Bodenplatte und eine Wärmepumpe enthalten.



Wir bieten den BUNGALOW 72 S auch als BUNGALOW 72 R an – mit Flachdach in modernem Design!



### PARAMETER

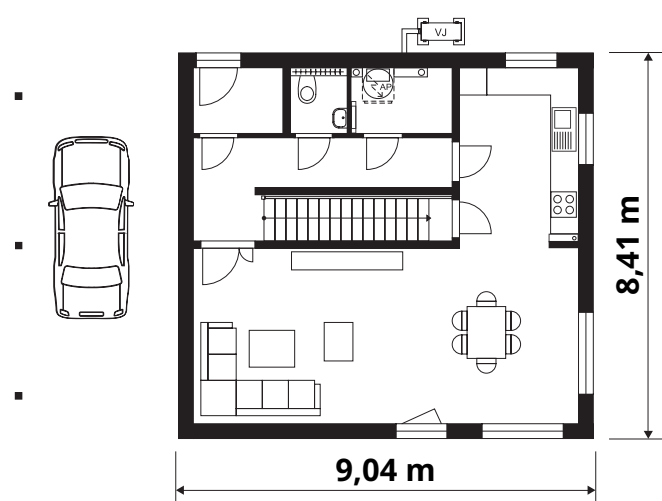
Raumaufteilung:	<b>3 Zimmer + offene Küche</b>
Nutzfläche: (ohne Terrassen)	<b>72,59 m<sup>2</sup></b>
bebaute Fläche: (ohne Terrassen)	<b>90 m<sup>2</sup></b>
Abmessungen des Hauses:	<b>9,9 × 9,0 m</b>



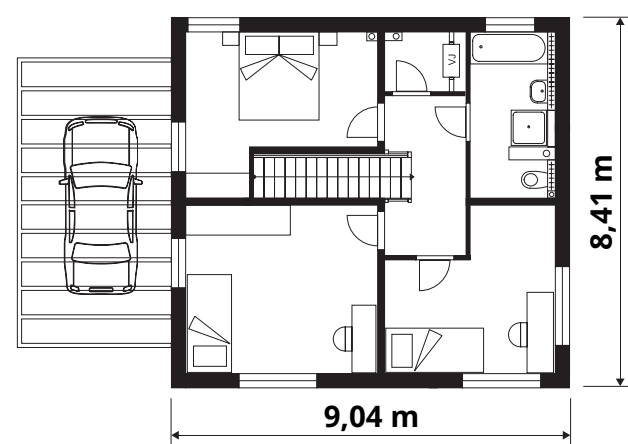
# KUBIS 117

Das Modell KUBIS 117 überrascht Sie mit Geräumigkeit und einfacher Raumaufteilung. Sie finden hier keine leeren Räume oder unnötigen Nischen. KUBIS 117 wurde mit Blick auf die maximale Zweckmäßigkeit und die alltäglichen Abläufe im Haushalt konzipiert. Der quadratische Grundriss und die bebaute Fläche von weniger als hundert Quadratmetern sind ideal auch für kleinere Grundstücke. Trotzdem werden Sie sich in diesem Typenhaus wohlfühlen, denn es bietet über 117 m<sup>2</sup> Wohnfläche.

ERDGESCHOSS



1. OBERGESCHOSS



## PARAMETER

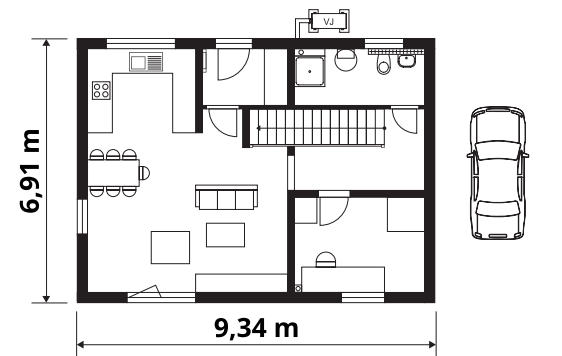
Raumaufteilung:	<b>4 Zimmer + Küche/ 5 Zimmer + offene Küche</b>
Nutzfläche: (ohne Terrassen)	<b>117,5 m<sup>2</sup></b>
bebaute Fläche: (ohne Terrassen)	<b>74 m<sup>2</sup></b>
Abmessungen des Hauses:	<b>9,04 × 8,41 m</b>

# KUBIS 99

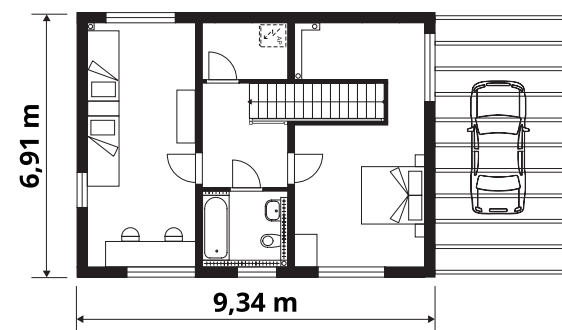
KUBIS 99 ist ein revolutionäres Haus auf dem Holzbaumarkt. Ein modernes Einfamilienhaus mit 4 Zimmern und einer offenen Küche mit der Möglichkeit der einfachen Erweiterung auf 5 Zimmer + offene Küche. Im Hauspreis inbegriffen ist ein Fahrzeugstellplatz in Form einer nicht überdachten Pergola.



1. OBERGESCHOSS



ERDGESCHOSS



### PARAMETER

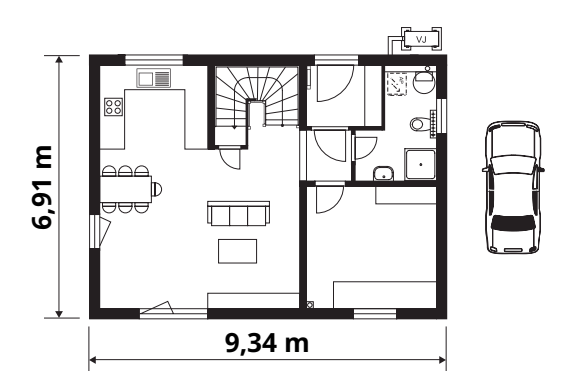
Raumaufteilung: **4/5 Zimmer + offene Küche**  
 Nutzfläche: **98,56 m<sup>2</sup>**  
 bebaute Fläche: (ohne Carport) **63 m<sup>2</sup>**  
 Abmessungen des Hauses: **9,34 × 6,91 m**

# KUBIS 98

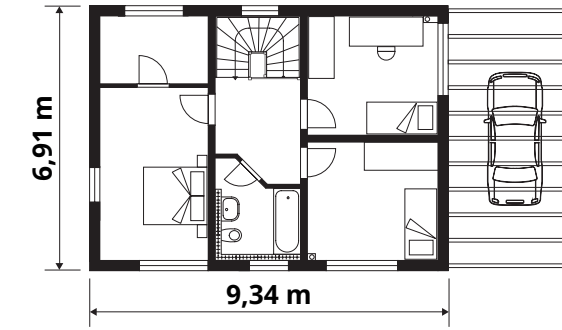
Das Erdgeschoss dient vor allem als gemeinsamer Raum für die ganze Familie. Die Küche ist mit dem Wohnzimmer verbunden und bildet mit diesem einen modernen, offenen Raum, welcher durch die Fenstertür zur Terrasse mit Licht durchflutet wird. Gleich neben der Küche (unter der Treppe) befindet sich eine praktische Speisekammer. Im zweiten Teil des Erdgeschosses befinden sich ein kleineres Badezimmer, ein Windfang und ein Arbeitszimmer



1. OBERGESCHOSS



ERDGESCHOSS



### PARAMETER

Raumaufteilung: **5 Zimmer + offene Küche**  
 Nutzfläche: (ohne Terrassen und Garage) **97,76 m<sup>2</sup>**  
 bebaute Fläche: (+24 m<sup>2</sup> Garage) **62,99 m<sup>2</sup>**  
 Abmessungen des Hauses: **9,34 × 6,91 m**

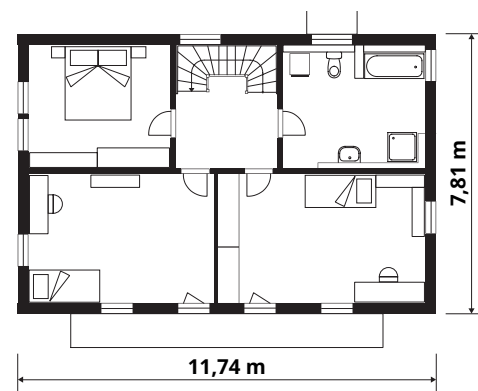
# KUBIS 150

KUBIS 150 ist ein modernes Einfamilienhaus mit 4 Zimmern + offener Küche mit der Möglichkeit einer einfachen Erweiterung auf 5 Zimmer + offene Küche. KUBIS 150 zieht durch seine Optik an. Mit Pultdach und Balkon wirkt es sehr originell und ungewöhnlich.

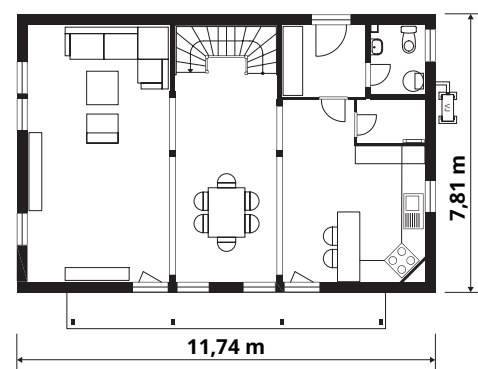


Ausführung des Hausmodells KUBIS 150 ohne Balkon und mit Erweiterung des Hauses um eine Garage.

1. OBERGESCHOSS



ERDGESCHOSS



## PARAMETER

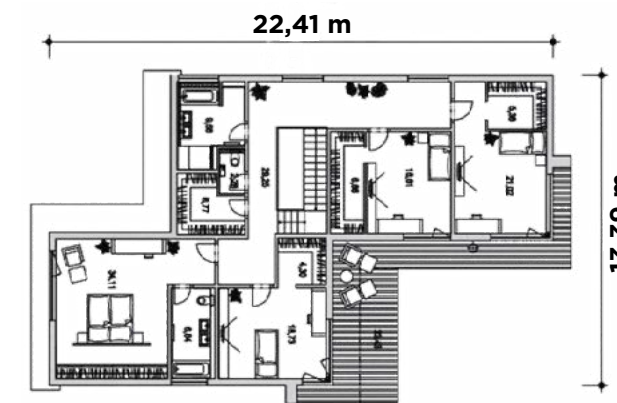
Raumaufteilung: **5 Zimmer + offene Küche**  
 Nutzfläche: (ohne Terrassen) **149,7 m<sup>2</sup>**  
 bebaute Fläche: (ohne Terrassen) **88 m<sup>2</sup>**  
 Abmessungen des Hauses: **11,74 × 7,81 m**

# KUBIS 293

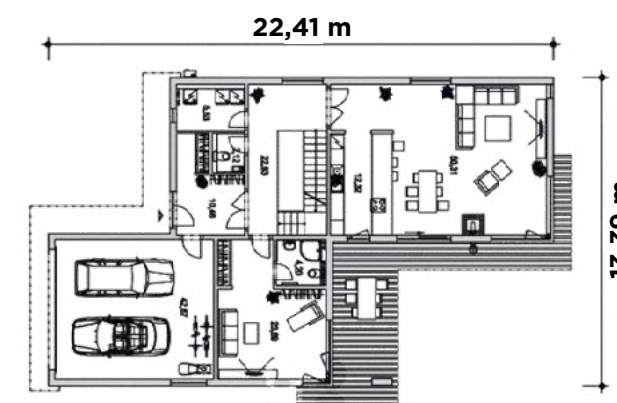
Das Haus KUBIS 293 gehört zum Besten, was derzeit im Bereich klassische Moderne zu finden ist. Das Gebäude zeichnet sich durch seine Stilreinheit und seinen offenen Grundriss aus. Die Hauptrolle im Bauprozess spielt hier natürlich das Holz, das durch die großen Glasflächen passend zum finalen Ausdruck des Hauses ergänzt wird.



1. OBERGESCHOSS



ERDGESCHOSS



## PARAMETER

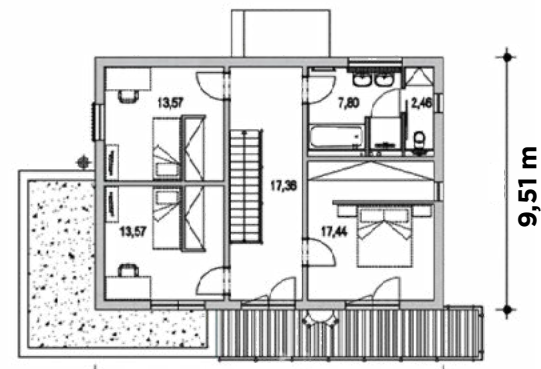
Raumaufteilung: **6 Zimmer + Küche**  
 Nutzfläche: **293 m<sup>2</sup>**  
 bebaute Fläche: (ohne Terrassen) **256,31 m<sup>2</sup>**  
 Abmessungen des Hauses: **22,41 × 13,39 m**

# KUBIS 163

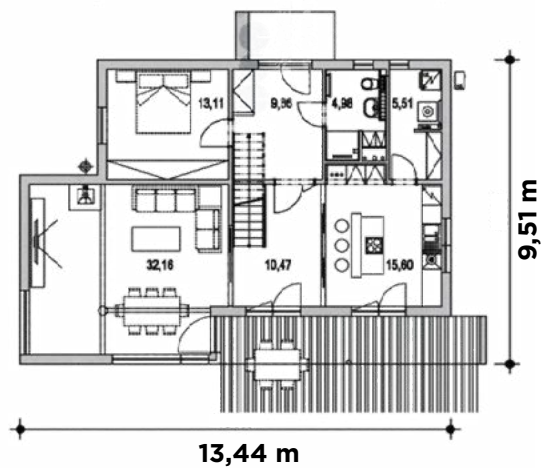
Das Haus mit der Typenbezeichnung KUBIS 163 besticht nicht nur durch seine Architektur im Stil der aktuellen Trends, sondern auch durch seine klare Raumaufteilung. Es verspricht auf jeden Fall ein angenehmes Wohngefühl und bietet zahlreiche attraktive Elemente.



1. OBERGESCHOSS



ERDGESCHOSS



## PARAMETER

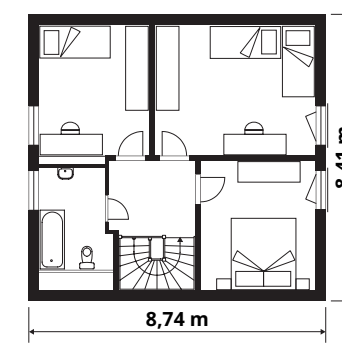
Raumaufteilung: **5 Zimmer + Küche**  
 Nutzfläche: **163 m<sup>2</sup>**  
 bebaute Fläche: **98,56 m<sup>2</sup>**  
 Abmessungen des Hauses: **13,44 × 9,51 m**

# KLASIK 113

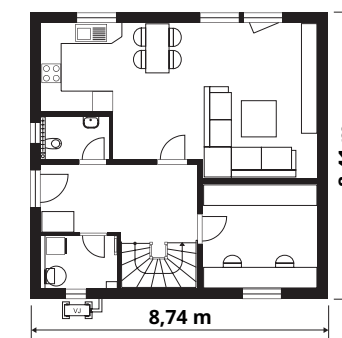
Das Einfamilienhaus KLASIK 113 ist das kleinste Haus dieser Reihe, bestimmt verdient aber Ihre Aufmerksamkeit. Es handelt sich um ein traditionelles Haus mit Dachgeschoss, welches eine architektonisch originelle Lösung bietet. Dank seines einfachen Grundrisses passt KLASIK 113 auf jede Art von Grundstück.



1. OBERGESCHOSS



ERDGESCHOSS



## PARAMETER

Raumaufteilung: **5 Zimmer + Küche**  
 Nutzfläche: **112,65 m<sup>2</sup>**  
 bebaute Fläche: **72 m<sup>2</sup>**  
 Abmessungen des Hauses: **8,74 × 8,41 m**

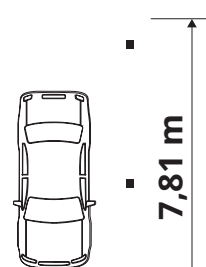
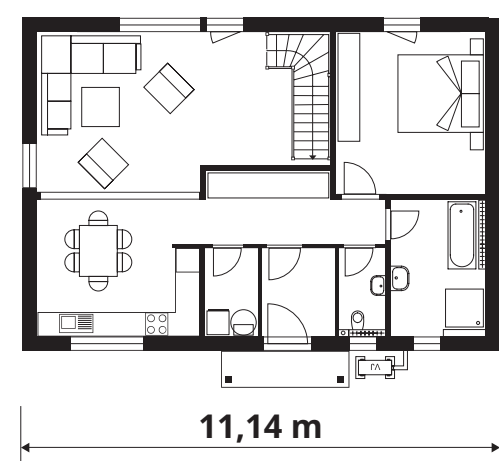


# KLASIK 117

Das Einfamilienhaus KLASIK 117 ist ein idealer Kompromiss zwischen einem Bungalow und einem zweistöckigen Haus. Seine Vorteile liegen vor allem in der einfachen rechteckigen Form und dem traditionellen Satteldach, das sowohl in Neubau- als auch in Altbaugemeinden perfekt passt. Das Haus KLASIK 117 bietet komfortables und vor allem günstiges Wohnen für eine bis zu vierköpfige Familie. Wir haben den Grundriss so gestaltet, dass er allen Haushaltsmitgliedern gerecht wird und ausreichend Platz bietet.

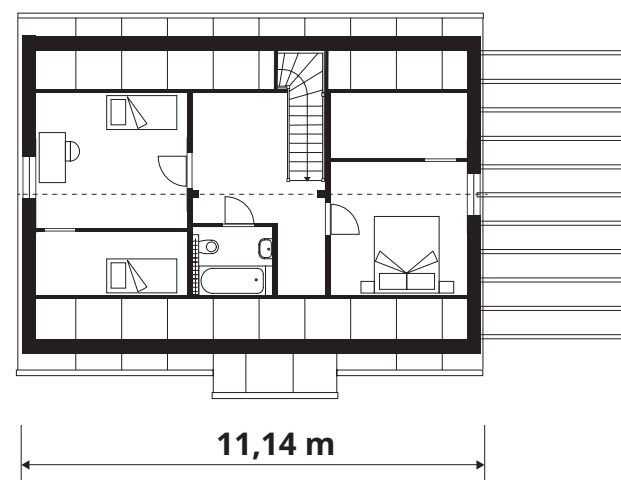
ERDGESCHOSS

1. OBERGESCHOSS



7,81 m

11,14 m



7,81 m

11,14 m



### PARAMETER

Raumaufteilung:	<b>4 Zimmer + Küche</b>
Nutzfläche: (ohne Terrassen und Garage)	<b>116,87 m<sup>2</sup></b>
bebaute Fläche: (einschließlich Carport)	<b>111,9 m<sup>2</sup></b>
Abmessungen des Hauses:	<b>11,14 x 7,81 m</b>

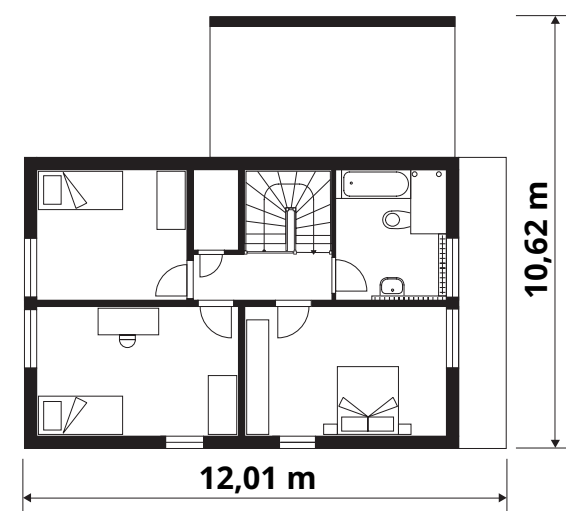
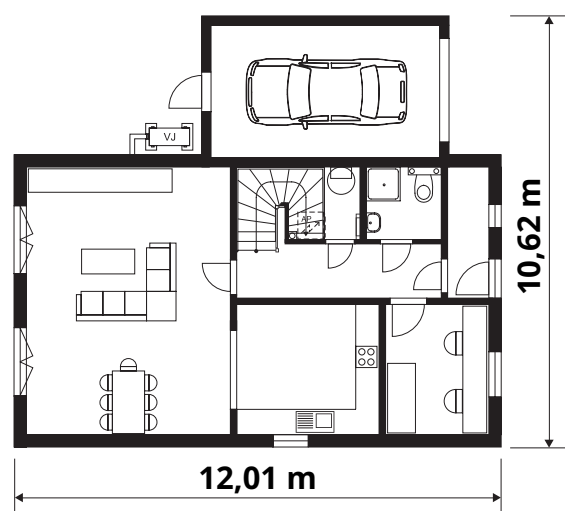


# KLASIK 127

Mit einer bebauten Fläche von 107,6 m<sup>2</sup> ist das Einfamilienhaus KLASIK 127 auch für kleinere Grundstücke geeignet. Beim Blick auf den Grundriss des Erdgeschosses werden Sie feststellen, dass dieses hauptsächlich als Gemeinschaftsraum für die ganze Familie dient, während das Dachgeschoss jedem Familienmitglied Privatsphäre bietet. Die Fenster im Wohnzimmer sind in den Garten gerichtet, daher bietet es sich an, eine vom Haus aus zugängliche Terrasse zu bauen. Das Dach wird durch zwei Gauben ergänzt, die gleichzeitig die Räume im Dachgeschoss vergrößern und erhellen.

ERDGESCHOSS

1. OBERGESCHOSS



**Ein unbestreitbarer Vorteil von KLASIK 127 ist die im Hauspreis enthaltene Garage.**



### PARAMETER

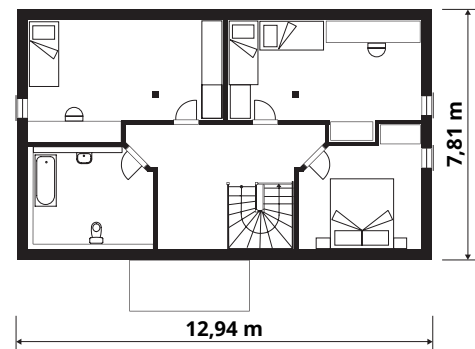
Raumaufteilung:	<b>5 Zimmer + Küche</b>
Nutzfläche: (ohne Garage)	<b>127,18 m<sup>2</sup></b>
bebaute Fläche:	<b>107,57 m<sup>2</sup></b>
Abmessungen des Hauses:	<b>12,01 × 10,62 m</b>

# KLASIK 166

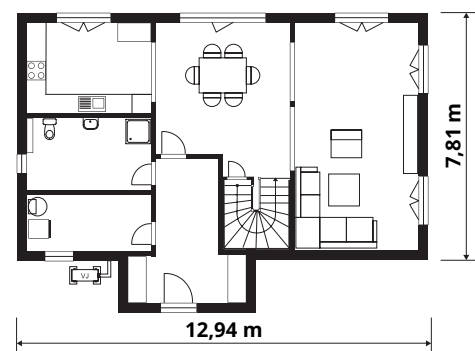
Das geräumige Einfamilienhaus KLASIK 166 beeindruckt vor allem durch sein helles Interieur. Die Gesamtgrundfläche des Hauses misst unglaubliche 166 m<sup>2</sup>, so dass Sie sich nicht mit Platzproblemen herumschlagen müssen. Die Fenstertüren im Erdgeschoss ermöglichen einen direkten Zugang zum Garten, große Glasflächen bringen Licht in die Innenräume und passive solare Gewinne.



1. OBERGESCHOSS



ERDGESCHOSS



### PARAMETER

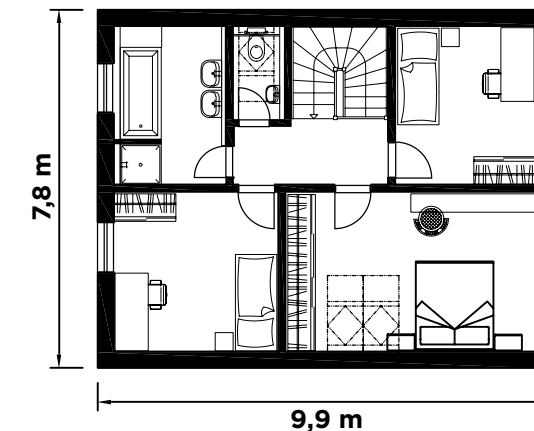
Raumaufteilung: **5 Zimmer + Küche**  
 Nutzfläche: **165,4 m<sup>2</sup>**  
 bebaute Fläche: **106 m<sup>2</sup>**  
 Abmessungen des Hauses: **12,94 × 7,81 m**

# KLASIK 125

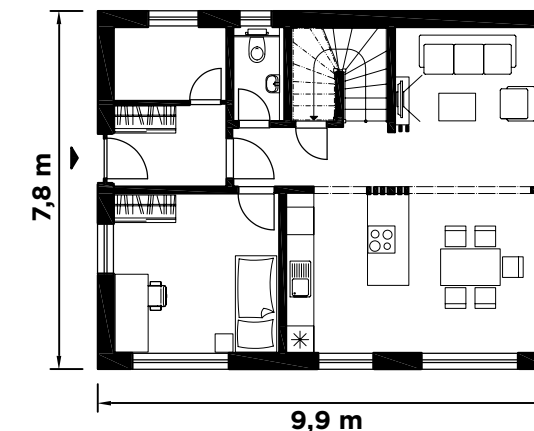
Der moderne Grundriss dieses Hauses bietet Ihrer Familie 5 Zimmer, ein von der Küche getrenntes Wohnzimmer und ausreichend große Räume im Dachgeschoss. Das fünfte Zimmer im Erdgeschoss kann nicht nur als Gäste- oder Arbeitszimmer, sondern dank seiner ausreichenden Größe auch als vollwertiges Eltern-Schlafzimmer dienen. Das Haus ist mit seinem Design und seiner klassischen Form für jedes Wohngebiet geeignet.



1. OBERGESCHOSS



ERDGESCHOSS



### PARAMETER

Raumaufteilung: **5 Zimmer + Küche**  
 Nutzfläche: **125 m<sup>2</sup>**  
 bebaute Fläche: **77,22 m<sup>2</sup>**  
 Abmessungen des Hauses: **7,8 × 9,9 m**

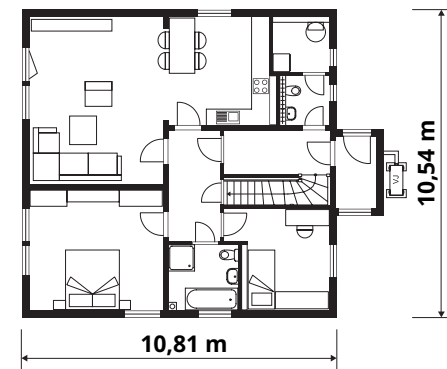


# KLASIK 165

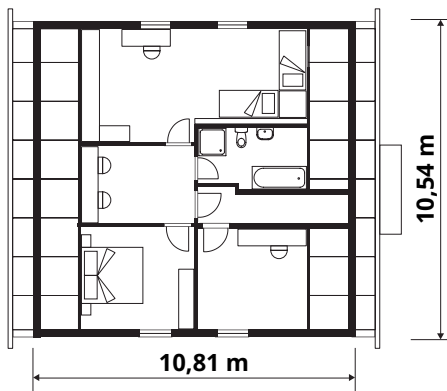
Das Einfamilienhaus KLASIK 165 bietet eine wirklich exquisite Raumaufteilung. Es ist das ideale Haus für eine große Familie, das mit seinem quadratischen Grundriss auf jedes Grundstück sowohl in einem Altbaugelände als auch in einem modernen Vorstadtwohngelände passt. Gönnen Sie sich ein komfortables Wohnen in dem energieeffizienten Holzhaus KLASIK 165.



1. OBERGESCHOSS



ERDGESCHOSS



### PARAMETER

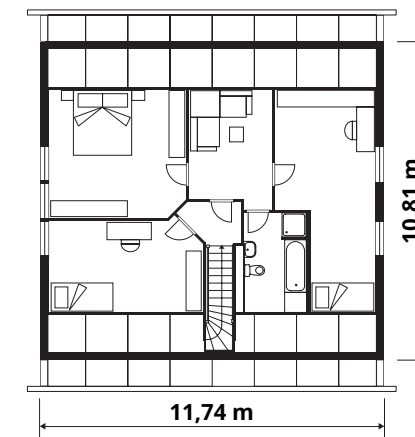
Raumaufteilung: **6 Zimmer + Küche**  
 Nutzfläche: **165,02 m<sup>2</sup>**  
 (ohne Terrassen und Garage)  
 bebaute Fläche: **116,4 m<sup>2</sup>**  
 (ohne Terrassen)  
 Abmessungen des Hauses: **10,54 × 10,81 m**

# KLASIK 182

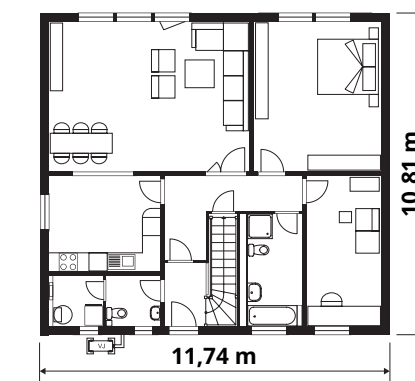
Sofern Sie über ein Zwei-Generationen-Haus nachdenken, ist das KLASIK 182 genau das Richtige für Sie. Seine Stärke liegt in seiner Einfachheit – der Grundriss des Hauses wird allen Familienmitgliedern gerecht, jeder hat seinen eigenen Raum und viel Privatsphäre. Sollten Sie die Optik des Hauses zu schlicht finden, kann es mit zusätzlichen architektonischen Elementen aufgepeppt werden.



1. OBERGESCHOSS



ERDGESCHOSS



### PARAMETER

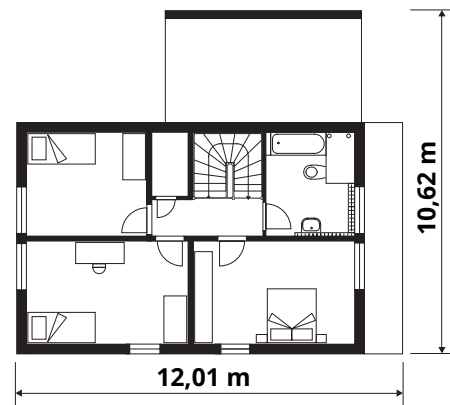
Raumaufteilung: **6 Zimmer + Küche**  
 Nutzfläche: **181,85 m<sup>2</sup>**  
 bebaute Fläche: **127 m<sup>2</sup>**  
 Abmessungen des Hauses: **11,74 × 10,81 m**

# FAMILY 127

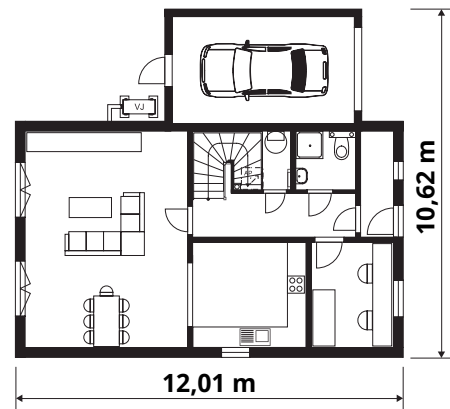
Das charakteristische Merkmal dieses Hauses ist die Flachdachkonstruktion. Ein weiterer Vertreter dieser Typenreihe ist dieses zweistöckige Einfamilienhaus mit 5 Zimmern, Küche und Garage. Dieses Haus basiert auf dem Bestseller aus der Produktion von RD Rýmařov, dem beliebten Modell FAMILY 127. Zum Haus gehören auch eine Loggia, Holzverkleidung und ein Vordach über der Haustür.



1. OBERGESCHOSS



ERDGESCHOSS



### PARAMETER

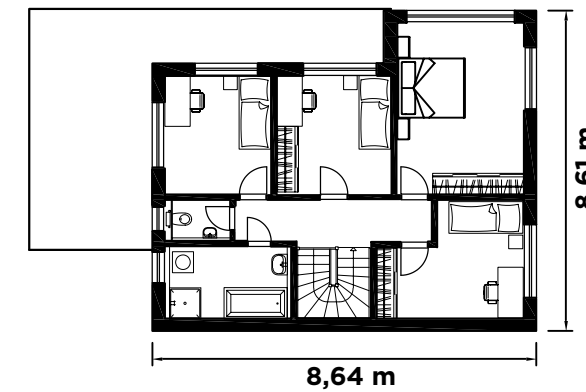
Raumaufteilung: **5 Zimmer + Küche**  
 Nutzfläche: **128,03 m<sup>2</sup>**  
 bebaute Fläche: **104,97 m<sup>2</sup>**  
 Abmessungen des Hauses: **10,62 × 12,01 m**

# FAMILY 142

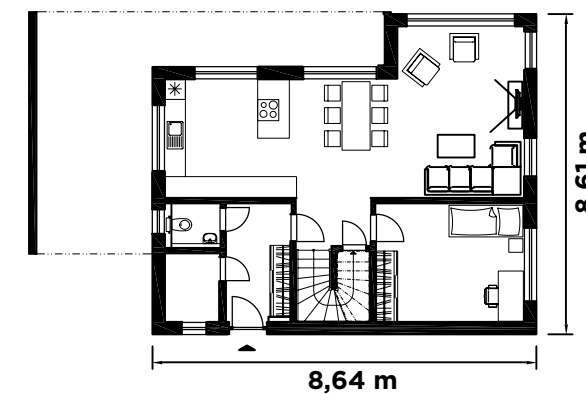
Wenn Sie moderne, offene Räume und einen ausreichend großen Eingang zum Haus mögen, dann wird Sie das Haus FAMILY 142 glücklich machen. Das Erdgeschoss mit Blick auf den Garten und die Terrasse, die große Küche, das Esszimmer und das geräumige, lichtdurchflutete Wohnzimmer bieten Ihnen viel Platz. Das Schlafzimmer im Obergeschoss mit eigenem Ankleidezimmer ist dank seiner Größe und seiner Helligkeit ein angenehmer Ort zum Entspannen.



1. OBERGESCHOSS



ERDGESCHOSS



### PARAMETER

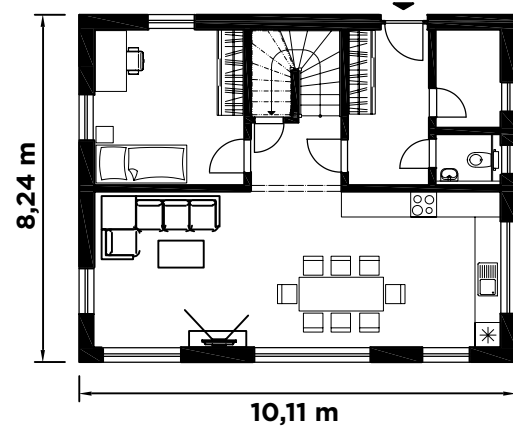
Raumaufteilung: **5 Zimmer + Küche**  
 Nutzfläche: **142 m<sup>2</sup>**  
 bebaute Fläche: **89,89 m<sup>2</sup>**  
 Abmessungen des Hauses: **8,64 × 8,61 m**

# FAMILY 131

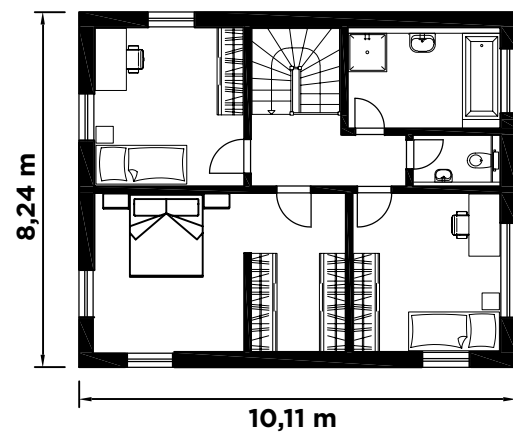
Ein beliebter Hausgrundriss, in dem der gesamte Wohnbereich zum Garten hin orientiert ist. Ein vollwertiges Zimmer im Erdgeschoss, das sich als Elternschlafzimmer eignet, und drei geräumige und helle Zimmer im Obergeschoss machen dieses Haus zum Renner für eine junge, wachsende Familie. Die Architektur des Hauses ist sowohl für die Stadt als auch für das Land geeignet.



1. OBERGESCHOSS



ERDGESCHOSS



### PARAMETER

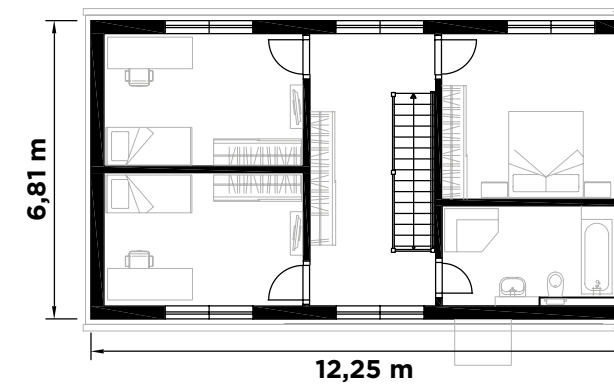
Raumaufteilung: **5 Zimmer + offene Küche**  
 Nutzfläche: **131 m<sup>2</sup>**  
 bebaute Fläche: **83,31 m<sup>2</sup>**  
 Abmessungen des Hauses: **8,24 × 10,11 m**

# FAMILY 134

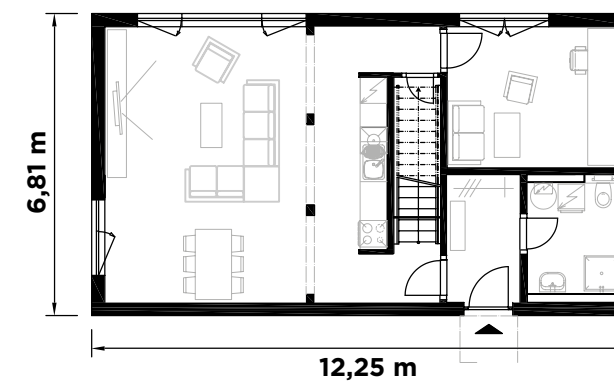
Modernes zweistöckiges Fünf-Zimmer-Haus, das durch seine verglasten Flächen die Innenräume des Hauses mit Terrasse und Garten verbindet. Seine Nutzfläche ist voll nutzbar, da es im Dachgeschoss keine schrägen Wände hat. Das Haus ist mit einem Carport, einer Garage und einem Abstellraum lieferbar.



1. OBERGESCHOSS



ERDGESCHOSS



### PARAMETER

Raumaufteilung: **5 Zimmer + offene Küche**  
 Nutzfläche: **134 m<sup>2</sup>**  
 bebaute Fläche: **84 m<sup>2</sup>**  
 Abmessungen des Hauses: **12,25 × 6,81 m**

# DOPPELHÄUSER

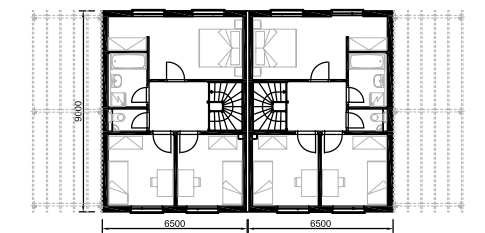
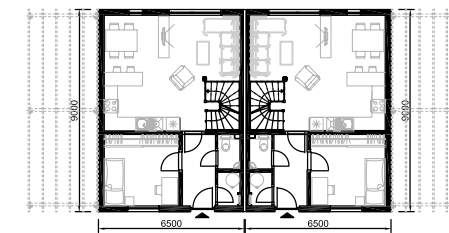
Der Mangel an Grundstücken und ihre steigenden Preise dürfen Ihren Traum vom eigenen Zuhause nicht gefährden. Doppelhäuser bieten eine sparsame und smarte Lösung. Hier können zwei Generationen einer Familie oder Verwandte leben, ggf. kann eine Wohneinheit vermietet werden. Das Erdgeschoss und die drei Zimmer im ersten Obergeschoss bieten genug Platz für eine Familie. Zu den Vorteilen gehört auch die Möglichkeit, den Eingang zu überdachen und eine Garage anzubauen.

Die Optik kann je nach Lage gewählt werden – das Haus wird in drei Ausführungsvarianten angeboten.



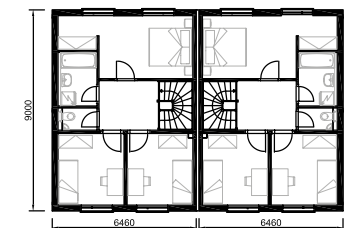
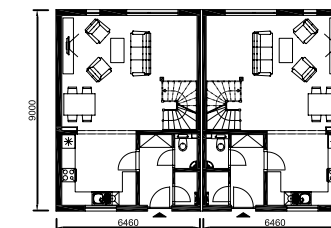
ERDGESCHOSS

1. OBERGESCHOSS



ERDGESCHOSS

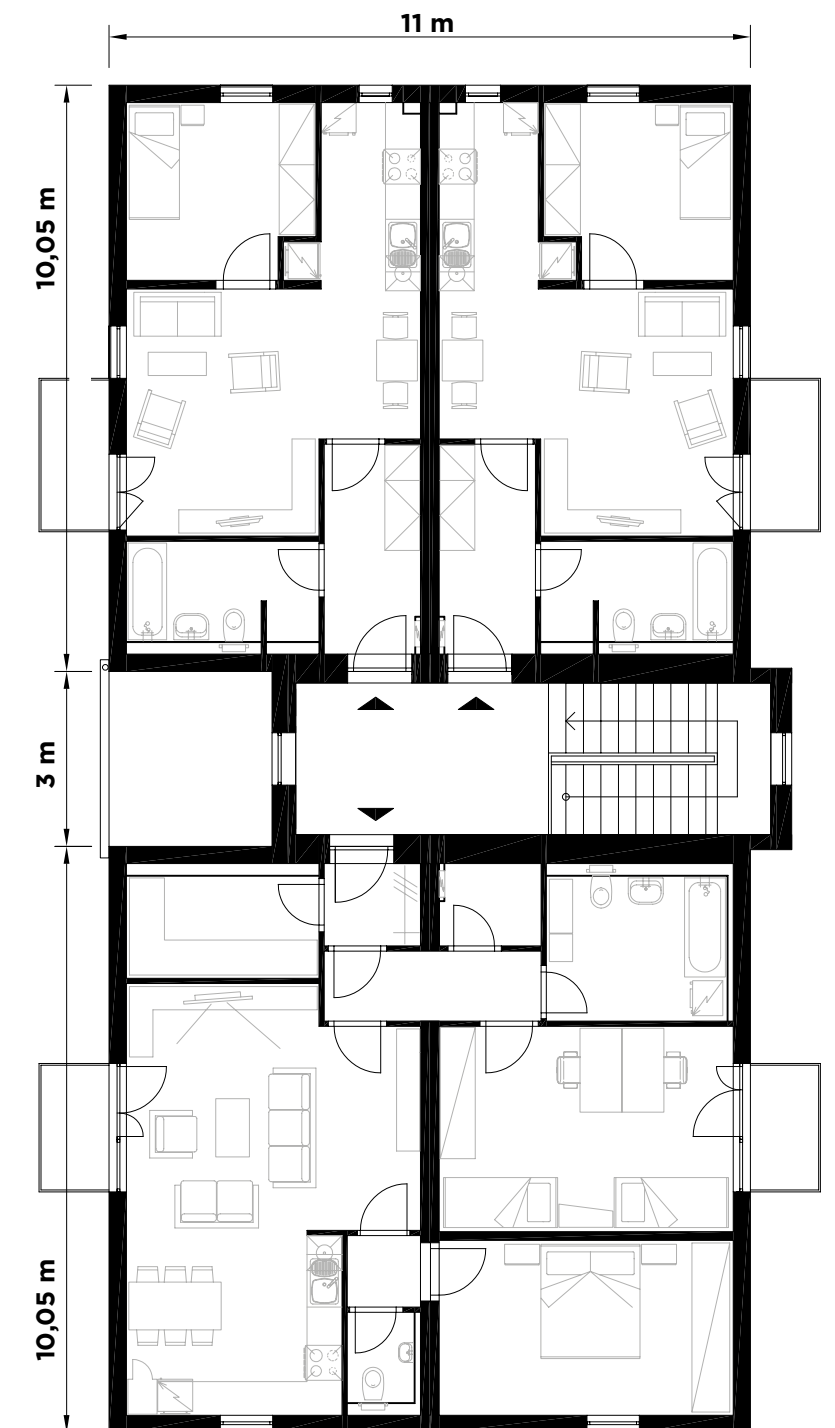
1. OBERGESCHOSS



# MEHRFAMILIENHÄUSER

Wie alle unsere Häuser bauen wir auch Mehrfamilienhäuser in Sandwichbauweise auf der Basis von leichtem Holzfertigbau. Auf diese Weise werden moderne Wohnungen mit guten schall- und wärmedämmenden Eigenschaften errichtet, was Sie insbesondere in Bezug auf niedrigere Energiekosten zu schätzen wissen werden. Aufgrund unserer langjährigen Erfahrung und der Vertriebsfolge unserer Partner haben wir ein sog. ideales Mehrfamilienhaus vorbereitet, dessen Grundriss eine Zweizimmer-, eine Dreizimmer- oder eine Einzimmerwohnung erlaubt.

Jede Wohnung ist ausreichend belichtet und verfügt über eine Küchenzeile und einen Balkon. Am häufigsten bauen wir drei- und vierstöckige Wohnhäuser.



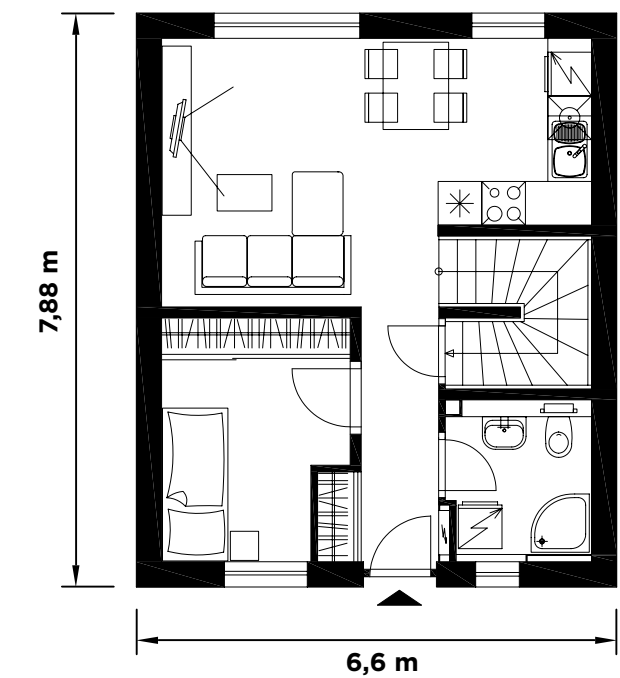
# REIHENHÄUSER

Wir lassen keine Wünsche großer und kleiner Bauherren offen. Unsere Stadthäuser sind eigentlich drei Lösungen in einem. Reihenhäuser, freistehende Doppelhäuser, Dreifamilienhäuser usw. oder ein Haus mit mehreren Wohneinheiten.

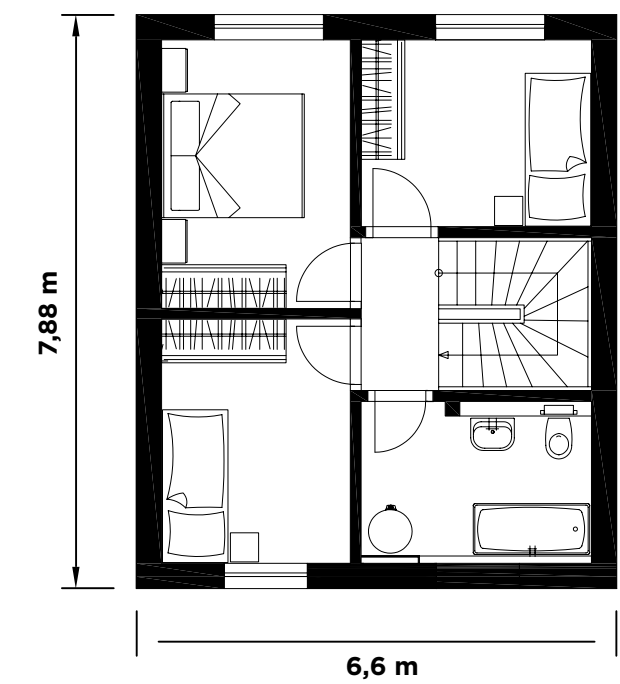
Sie können diese Lösung z. B. mit Freunden als Wohnhaus kaufen oder einen Teil davon für sich selbst nutzen und die freien Einheiten vermieten.



ERDGESCHOSS



1. OBERGESCHOSS



## Geplante Investorenprojekte

„Wir wollen nachhaltige Viertel mit ruhigen Wohnungen für Familien schaffen, in denen mehrere Generationen gut leben können.“

Wir arbeiten derzeit an 3 nachhaltigen Investorenprojekten, für die wir Grundstücke in Prag und Umgebung vorbereitet haben. Es handelt sich um ruhige Standorte mit hervorragender Verkehrsanbindung und anspruchsvoller urbanistischer Gestaltung. Alle unsere Projekte nutzen das Know-how und die Technologie der Gesellschaft RD Rýmařov, einem führenden Unternehmen auf dem tschechischen Holzbaumarkt mit mehr als 50-jähriger Tradition.

Unsere Projekte für gesundes Wohnen werden zu einer grünen Oase und zu einem Ort des Gemeinschaftslebens. Bis zu 5000 Menschen werden in mehr als 2000 Wohnungen ihr neues Zuhause finden.

### Křížovnické sady, Prag 8

„Im Herzen der Obstgärten“

Gesundes und erschwingliches Wohnen im weiteren Zentrum von Prag, das zu einer grünen Oase und zu einem Ort der Begegnungen wird.

Sie können sich in den Obstgärten mit Teich entspannen und Ihre Nachbarn im Gemeinschaftszentrum oder in den Gemeinschaftsgärten treffen, die sich perfekt für nachbarschaftliche Grillabende eignen. Aktive Erholung bietet ein multifunktionaler Sportplatz.

- › Projekt in Prag 8 (20 Minuten vom Zentrum Prags entfernt) Gesamtfläche des
- › Grundstücks: 43 120 m<sup>2</sup>
- › Familienwohnungen: 25 Mehrfamilienhäuser in Flachbauweise mit insgesamt 75 Wohneinheiten
- › Öffentlicher Raum: Obstgärten mit Teich, Gemeinschaftszentrum, Kapelle, Sportplatz



### Malachit-Stadt, Prag 5

„Umgeben von wilder Natur“

Wohnen inmitten wilder Natur und romantischer Felsen wie in Westernfilmen.

Der nahe gelegene Waldpark mit seinen mächtigen Eichen und dem sich schlängelnden Bach trägt zur malerischen Atmosphäre dieses ruhigen Ortes bei.

- › Projekt in Prag 5 (20 Minuten vom Zentrum Prags entfernt) Gesamtfläche des
- › Grundstücks: 111 907 m<sup>2</sup>
- › Familienwohnen: insgesamt 351 Wohneinheiten, 75 Mehrfamilienhäuser und 14 Villen
- › Öffentlicher Raum: Parkanlagen, Spielplatz und Outdoor-Fitness



### Zelenečské zahrady, Prag-Ost

„Mit einem Golfplatz in Sichtweite“

Wohnen im Grünen an der Grenze zwischen Prag und der Region Mittelböhmen, das zu einem eigenen Stadtteil in Sichtweite zum Golfplatz wird.

Wenn Sie ein Golfliebhaber sind, ist dies die richtige Wohnanlage für Sie. Die Einfamilienhäuser mit großzügigen Terrassen werden nur wenige Gehminuten von einem 18-Loch-Golfplatz gebaut, dessen Atmosphäre an die legendären Golfplätze Schottlands erinnert. Das Gelände wird sämtliche Folgeeinrichtungen bieten. In unmittelbarer Nähe werden ein Kindergarten und eine Grundschule gebaut, damit die Kleinen nicht pendeln müssen.

- › Projekt in Prag-Ost (30 Minuten vom Zentrum Prags entfernt) Gesamtfläche des
- › Grundstücks: 244 000 m<sup>2</sup>
- › Familienwohnen: Wohnraum für bis zu 3500 Personen
- › Öffentlicher Raum: Kindergarten und Grundschule, Restaurant, Parkanlagen, Spiel- und Sportplätze, Hundewiesen, Kräutergärten



## Gesund, spielerisch!

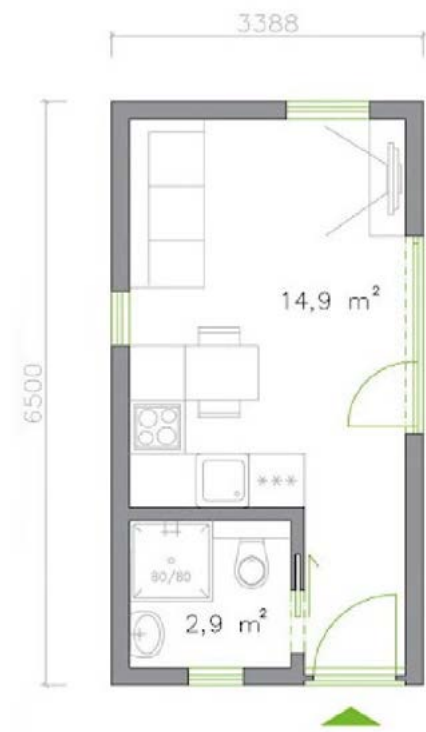
Im Garten? Im Wald? Am Wasser? Auf der Wiese?  
Auf dem Hügel? In den Bergen? In der Stadt?  
Wo immer Sie mich hinstellen, dort werden Sie  
wohnen. Modulhäuser sind eine spielerische,  
schnelle, nachhaltige und moderne Wohnlösung.





# BASIC

Wo auch immer Sie es hinstellen, dort können Sie wohnen, arbeiten, Sport treiben, sich entspannen. Ein Basismodul mit allem, was man braucht: Bad, Kochnische und ein Wohnzimmer, das man leicht in ein Schlafzimmer umwandeln kann.



## PARAMETER

Raumaufteilung: **1 Zimmer + offene Küche**

Nutzfläche: (ohne Terrassen und Garage) **18 m²**

Abmessungen des Hauses: **6,5 × 3,4 m**

# DOUBLE L

Separates Schlafzimmer, Bad, Raum zum Arbeiten und Entspannen. Das perfekte Haus. Kombinieren Sie einfach die beiden Module zu einer L-Form, die ideal für eine große Terrasse und Entspannung im Freien ist.



## PARAMETER

Raumaufteilung: **2 Zimmer + offene Küche**

Nutzfläche: **36,6 m²**

Abmessungen des Hauses: **9,8 × 6,5 m**

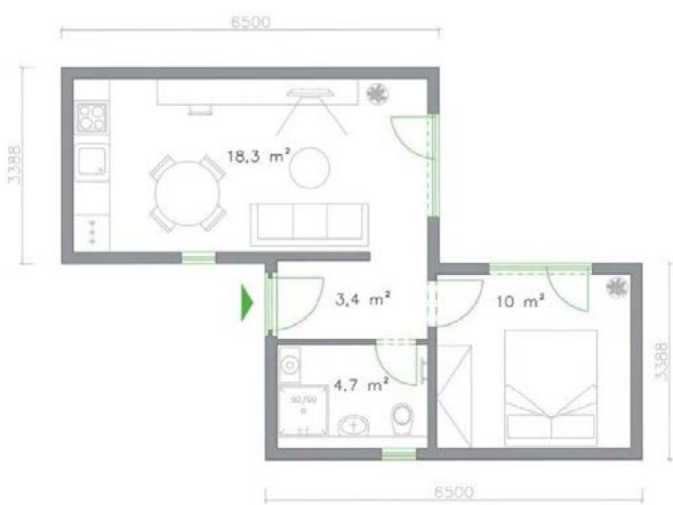
# DOUBLE Z

Ideal für den Elterngarten. Es bietet Ihnen den erforderlichen Raum, wenn Sie sich entscheiden, selbstständig zu werden und in den eigenen vier Wänden zu leben oder eine eigene Familie zu gründen.



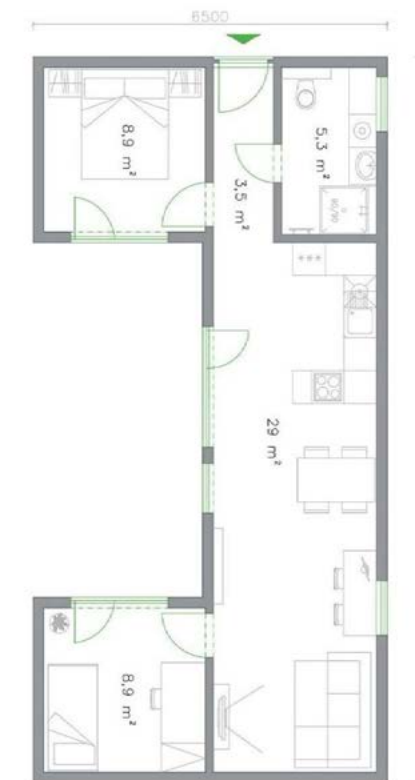
# TRIO U

Großes Wohnzimmer, Schlafzimmer und Bad, ergänzt durch ein zusätzliches Zimmer. Oder zwei. Wenn Ihre Familie wächst und Ihr Platzbedarf steigt. Der größte Vorteil des Hauses ist die große Terrasse, die von allen Zimmern aus zugänglich ist.



## PARAMETER

Raumaufteilung: **2 Zimmer + offene Küche**  
 Nutzfläche: **36,4 m²**  
 Abmessungen des Hauses: **10,5 × 6,8 m**



## PARAMETER

Raumaufteilung: **3/4 Zimmer + offene Küche**  
 Nutzfläche: **55 m²**  
 Abmessungen des Hauses: **13,3 × 6,5 m**

# RELAX SAUNA

Wo auch immer Sie eine Sauna wünschen, dort wird sie stehen. Spielerisch und gesund! In einem Modul haben wir die Sauna, die Dusche und die Toilette versteckt. Die perfekte Entspannung. Egal wo. Für die perfekte Entspannung liefern wir auch eine schlüsselfertige Sauna.



## PARAMETER

Raumaufteilung: **nach Ihren Bedürfnissen und Anforderungen**

Nutzfläche: **18 m<sup>2</sup>**

Abmessungen des Hauses: **6,5 × 3,4 m**

# BUSINESS

Ein Unternehmen zu gründen ist nicht einfach, deshalb machen wir es Ihnen leichter. Wählen Sie ein für Ihr Unternehmen geeignetes Modul aus, stattdessen Sie es mit der erforderlichen Einrichtung aus und schon können Sie anfangen. Bereit, Ihre Unternehmenspläne zu erfüllen. Spielerisch und gesund!



## PARAMETER

Raumaufteilung: **nach Ihren Bedürfnissen und Anforderungen**

Nutzfläche: **18-36-54 m<sup>2</sup>**

Abmessungen des Hauses: **ab 6,5 × ab 3,4 m**

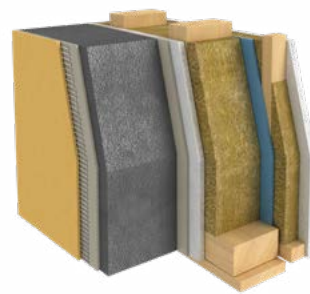


**DAS BESTE  
FÜR SIE**

## Ein modernes Holzhaus brennt nicht, ist solide, beständig und hält viele Jahre lang

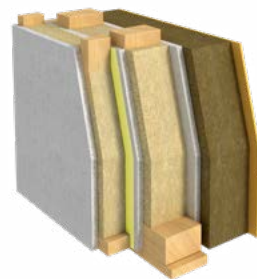
Ein hochwertiges modernes Holzhaus ist in vielerlei Hinsicht besser als ein gemauertes Haus oder ein Gebäude aus Gassilikatsteinen. Der Betrieb eines modernen Fertighauses ist nicht so kostenaufwendig und der Bauherr spart auch durch die Einfachheit und die schnelle Bauweise. Wir verwenden gesunde und natürliche Materialien, haben einen geringen ökologischen Fußabdruck und setzen eine hochwertige Konstruktion ein, die durch eine Langzeitgarantie bestätigt wird.

Warum verwenden wir keine OSB-Platten und keinen Gipskarton? Die Antwort ist einfach – weil es ein besseres Material gibt. Es handelt sich um eine Hartfaserplatte mit der Bezeichnung fermacell, die umweltfreundlich ist, weil sie aus Zellulose und Gips hergestellt wird. Sie ist härter und stärker als Gipskarton, hat eine höhere Feuerbeständigkeit, ist wasserbeständiger, schützt vor Feuchtigkeit und Schimmel und hat eine bessere Schalldämmung.



### Konstruktion der Außenwände

Die wichtigsten Parameter unserer Wände sind hochwertige Wandverkleidungsmaterialien (fermacell) und eine hervorragende Dämmung. Die im Hauspreis inbegriffene Außenwand erreicht bereits bei einer Standarddicke von 34,7 cm einen Wärmedurchgangskoeffizienten von  $U = 0,120 \text{ W}/(\text{m}^2\cdot\text{K})$ . Die Außenwände aller unserer Häuser erfüllen die Anforderungen der Energieeffizienzklasse A.



### Diffusionsoffene Bauweise

Wir stellen auch diffusionsoffene Wände mit Fermacell Vapor, ISOVER und ROCKWOOL FrontRock MAX her. Der Wärmedurchgangskoeffizient einer diffusionsoffenen Wand beträgt min.  $U = 0,141 \text{ W}/(\text{m}^2\cdot\text{K})$  und bei einem Passivhaus  $U = 0,10 \text{ W}/(\text{m}^2\cdot\text{K})$ .



### Aufbau der Trennwände des Hauses

Die hochwertige Konstruktion und Dämmung der Trennwände sorgen für einen niedrigen Lärmpegel im Haus im Vergleich zu billigen Holzbauten. Die Wände erfüllen die geforderte Norm ( $R_w 42 \text{ dB}$ ) und es ist nicht mehr Lärm im Haus als in einem gewöhnlichen Ziegelhaus.



### Konstruktion von Zwischendeckenplatten

Sie zeichnet sich durch gute akustische Eigenschaften aus, nicht nur in Bezug auf den Luftschall ( $R_w 55 \text{ dB}$ ), sondern auch in Bezug auf den Trittschall ( $L_{n,w} 56 \text{ dB}$ ). Deshalb ist der Lärmpegel in unseren mehrstöckigen Häusern vernachlässigbar.



### Dachkonstruktion

Eine ausreichende Dachdämmung sorgt für thermischen Komfort im eiskalten Winter und im heißen Sommer. Mit einer Dicke von 35,1 cm hat das Dach einen Wärmedurchgangskoeffizienten von  $U = 0,17 \text{ W}/(\text{m}^2\cdot\text{K})$ .



### Decke über dem Dachboden

Auch die Decke in Bungalows muss unbedingt gedämmt werden, da es sich um eine große Fläche handelt, durch die das Haus abkühlen kann, und die daher besondere Aufmerksamkeit verdient. Die Dämmstoffdicke beträgt fast 35 cm und der Wärmedurchgangskoeffizient liegt bei  $U = 0,14 \text{ W}/(\text{m}^2\cdot\text{K})$ .

### Bewährte und zertifizierte Materialien bilden die Grundlage für ein nachhaltiges Haus

Unsere Konstruktion besteht aus einem Holzrahmen, der mit großen Fermacell-Platten verkleidet ist. Die Platten sind **feuersicher, nicht saugfähig und umweltfreundlich**. Sie sind auch baulich stabil und tragen zur Steifigkeit der Konstruktion bei. Dadurch wird das Haus beständiger, **solider und akustisch besser**.

Das Innere der Konstruktion ist mit einer Wärme- und Schalldämmung ausgefüllt. In der Regel werden auch die Leitungen in den Platten verlegt. Unsere Häuser verfügen über sog. **Installationstrennwände**, in denen die Leitungen vor der Dampfsperre verlegt werden, so dass diese auch dann geschützt ist wenn der Hauseigentümer zusätzliche Eingriffe in die Außenwand vornimmt. In der Produktion werden nicht nur Fenster und Türen, sondern auch Teile von Rollläden oder Jalousien in die Platten eingebaut.

Dieser sehr beliebte und weit verbreitete Typ von Holzbauten ist weltweit als das skandinavische System bekannt (auch in Deutschland und Österreich verbreitet). Der Hauptgrund für seine Beliebtheit ist die **schnelle und einfache Umsetzung und die Qualität der Ausführung**. Der Vorteil dieser Häuser liegt in der maximalen Bauvorbereitung in der Produktion und der anschließenden schnellen und problemlosen Montage und Fertigstellung des Hauses. Das Haus muss nicht austrocknen und hat sofort ein natürliches, gesundes Klima.

## Präzisionsfertigung in der Halle

Die Produktion des Hauses findet in den modernen Hallen von RD Rýmařov statt. Alle Wände und Teile des Hauses werden auf computergesteuerten Maschinen auf einer automatischen Fertigungslinie hergestellt. Die Produktion unterliegt strengen Kontrollen und die verwendeten Materialien sind zertifiziert. Die fertigen Außenwände, Trennwände, Decken, Giebel, Dachstühle und weitere Elemente des Hauses werden zur Baustelle gebracht, wo das Haus mit Hilfe eines Krans zusammengebaut wird. Danach folgen Arbeiten an der Verkabelung, den Installationen, Boden- und Fliesenverlegung usw. Das Haus wird so weit fertiggestellt, dass es sofort bezugsfähig ist.

1. Ihr Haus nimmt bereits auf den Formatiermaschinen, die die notwendigen Kantholzlängen vorbereiten, seine Gestalt an.
2. Gemäß den Zeichnungen wird die Wand des Hauses auf der Produktionsanlage zusammengebaut.
3. Mit der automatischen Anlage wird dann die fermacell-Wandverkleidung angebracht.
4. Anschließend wird die Dämmung in die Wand eingebracht und die Vorsatzschale montiert.
5. In der Halle werden dann die Fenster eingesetzt und die Wanddämmung sowie der Putz fertig gestellt.
6. Die fertigen Wände warten dann darauf, verladen und zur Baustelle geliefert zu werden. Ähnlich werden auch die Deckenplatten vorbereitet.



Sehen Sie, wie Ihr Haus gefertigt wird

### Ihre Vorteile:

- > mehr als 50 Jahre Erfahrung
- > präzise und genaue Fertigung u. a. dank der modernen Maschinen
- > hochwertige Montage dank perfekter Vorbereitung in der Produktion
- > Zertifikate ETA (CE), RAL, ISO 9001
- > Feuerbeständigkeit und akustischer Komfort

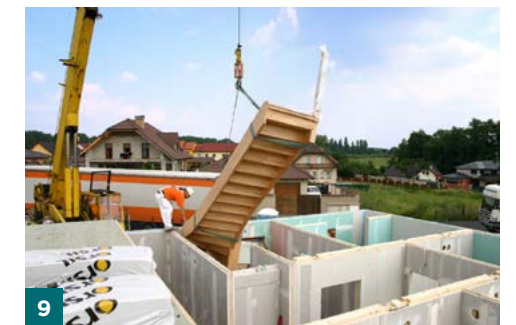
## Fünzig Jahre Erfahrung in der Hausmontage

### Ihre Vorteile:

- > zertifizierte Montage - 2x deutsches RAL-Zertifikat
- > Fertigstellung innerhalb von 30 Tagen
- > garantierte Qualität des Hauses belegt durch eine 30-jährige Garantie
- > Variabilität und individuelle Gestaltung

7. Wir beginnen früh am Morgen mit der Montage, damit das Haus so schnell wie möglich unter Dach und Fach ist.
8. Innerhalb von 2-3 Stunden ist das Erdgeschoss fertig und „das Haus“ ist begehbar.
9. Die fertige Treppe wird eingebaut und die Geschossdecke wird eingezogen.
10. Am Nachmittag beginnen wir mit dem Bau der Wände im ersten Stock.
11. Dann wird das Obergeschoss fertiggestellt und wenn keine Zeit mehr für das Dach übrig ist, wird das Gebäude mit einer wasserdichten Plane abgedeckt.
12. Am nächsten Tag wird das Dach fertiggestellt, nach 3 Tagen ist das Haus von außen fertig, und innerhalb von 30 Tagen ist das ganze Haus schlüsselfertig!

Unsere Monteure haben jahrelange Erfahrung. Auf dem Foto: eine Hausmontage in den 1970er Jahren.





**SOLARMODULE  
IM HAUSPREIS INBEGRIFFEN**

**WÄRMEPUMPE  
IM HAUSPREIS INBEGRIFFEN**

**BODENPLATTE  
IM HAUSPREIS INBEGRIFFEN**

## Was macht unsere Häuser so besonders?



BODENPLATTE



PHOTOVOLTAIKANLAGE



WÄRMEPUMPE



30 JAHRE GARANTIE



HAUSBAU IN 30 TAGEN

## Was alles ist im Hauspreis inbegriffen?

### Lieferumfang für ein schlüsselfertiges Haus in der Ausführung COMFORT UND PREMIUM M 2023

#### AUSSENBEREICH

- › Außenwände mit Innendämmung 120 + 40 mm und Außen-Thermofassade mit 150 mm Fassaden-Polystyrol, geschlossen mit farbigem Strukturputz
- › Dacheindeckung mit Betondachsteinen, einschließlich Zubehör (Antennenziegel), beim Pultdach Pfannenblech in Dachziegeloptik aus kunststoffbeschichtetem Blech
- › Äußere Holzteile gemäß der Farbkarte mit Lasur gestrichen (Pfetten, Sparren, Balken, Dachuntersichten, Holzfassadenverkleidung)
- › Frostsicheres Gartenventil für den Außenbereich
- › Bodenplatte entsprechend dem Lieferumfang der Bodenplatte M 2023
- › Bei Häusern mit Bodenplatte ist eine Abdichtung gegen mittlere Radongaskonzentration + Belüftung der Bodenplatte im Lieferumfang enthalten
- › Fliesenverlegung in Bädern und Toiletten gemäß der Projektdokumentation, Außenecken der Verkleidung aus Kunststoffprofilen, die maximal zulässige Größe richtet sich nach dem tatsächlichen Lieferumfang
- › Elektroinstallation vom Hausverteilerschrank, einschließlich Lieferung des Hausverteilers, Dachbodenbeleuchtung, in den Räumen werden wei ße Steckdosen und Schalter installiert
- › Ventilator in fensterlosen Räumen mit Badewanne oder Dusche
- › Vorbereitung für WALLBOX (Ladestation für Elektrofahrzeuge) in den PREMIUM-Häusern
- › Schwachstrominstallation - Haustürklingel, bei zweigeschossigen Häusern zwei Steckdosen für TV-Kabelanschluss, einschließlich Kabelleitung im Haus
- › Sanitärausstattung - Waschbecken aus Sanitärkeramik in weiß mit Einhebelmischer, Handwaschbecken aus Sanitärkeramik in weiß mit Einhebelmischer, Badewanne mit Einhebelmischer und Brauseschlauch und Duschkopf, Duschkabine inkl. Mischbatterie mit Brauseschlauch und Duschkopf und Hänge-WC, Bodenablauf im Raum mit Warmwasserspeicher

#### INNENRÄUME DER HOLZHÄUSER

- › Einschubtreppe in den PREMIUM-Häusern mit Dachgeschossraum
- › Treppe zwischen Erdgeschoss und ausgebautem Dachboden ausgeführt aus Buchen-Leimholzplatten
- › Laminatboden in den Wohnräumen und im Flur im Dachgeschoss, in den übrigen Räumen Fliesen

- › Bei PREMIUM-Häusern wird der Wasserverbrauch durch eVodník überwacht
- › Waschmaschinenanschluss Geschirrspüleranschluss
- › Die Radonlüftung der Bodenplatte erfolgt in der Konstruktion des Hauses durch ein Abluftrohr zum Lüftungsziegel ohne Ventilator
- › Elektrische Wand-Direktheizplatten, ohne zentrale Steuerung
- › Malerarbeiten - Wände und Decken in Oberflächenqualität bis Q2, weiß gestrichen
- › Wasser-, Abwasser- und Elektroanschlüsse in der Küche gemäß der typbezogenen Geschäftsdokumentation
- › Wasserleitungsrohre Alpex, Kunststoff-Abwasserrohre
- › Brandschutz - Rauchmelder

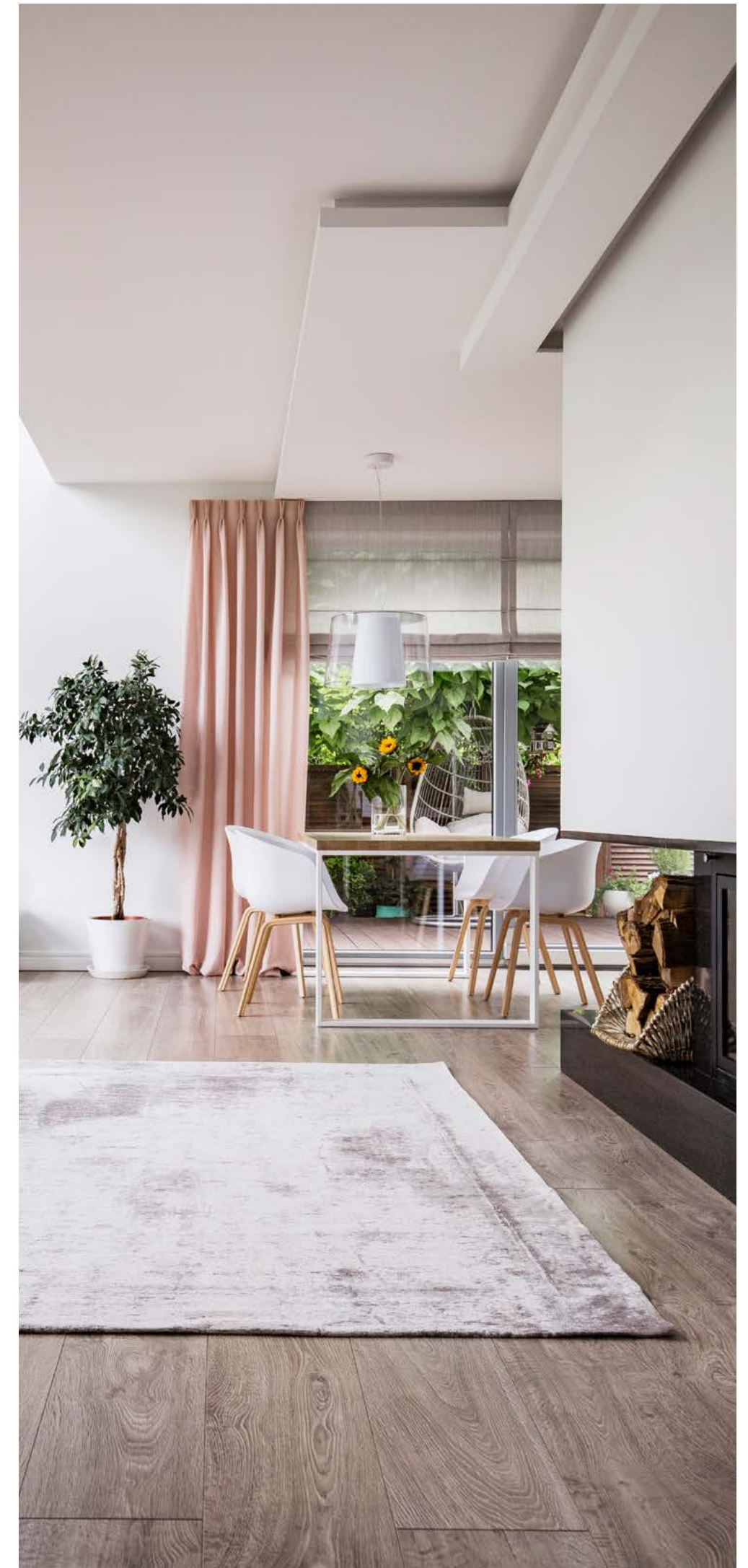
#### HAUSTECHNIK

- › Luft-Luft-Wärmepumpe mit der Möglichkeit zum Heizen oder Kühlen mit Split-Klimageräten
- › Elektrische Wand-Direktheizplatten mit Thermostat, ohne zentrale Steuerung
- › Warmwasserbereitung mit einem elektrisch beheizten 200-l-Warmwasserspeicher, unterstützt durch eine einphasige Photovoltaikanlage ONGRID mit 2,7 kWp

#### FENSTER + TÜREN

- › Fenster und Terrassentüren aus 6-Kammer-PVC-Profilen in weißer Farbe mit Dreifach-Isolierglas, Wärmedurchgangskoeffizient der Verglasung  $U_g \leq 0,6 \text{ W}/(\text{m}^2 \cdot \text{K})$
- › Dachfenster in der Anordnung gemäß der typbezogenen Geschäftsdokumentation, Wärmedurchgangskoeffizient des gesamten Dachfensters  $U_w \leq 1,0 \text{ W}/(\text{m}^2 \cdot \text{K})$
- › Innentüren KASARD mit Laminatbeschichtung in massiver Ausführung mit Umfassungszarge und schalldämmender umlaufender Gummidichtung
- › Zweiteilige Rosetten-Türbeschläge
- › Hauseingangstür, aus Kunststoff weiß, mit drei Scharnieren und Dreipunktschloss mit Sicherheitsverschlüssen
- › Garagenkipptor mit Handbetätigung, Metallblech, ohne Wärmedämmung, weiß
- › Geländer für Terrassentür im Dachgeschoss, Stahl verzinkt

Es handelt sich um eine Kurzfassung des Lieferumfangs. Die komplette Textversion ist auf unserer Website [www.rdrymarov.cz](http://www.rdrymarov.cz) einzusehen.





## Hardie®-Fassadenplatten schützen die Konstruktion, widerstehenden Witterungsbedingungen und verlieren auch nach Jahren nicht ihre Schönheit

fermacell®

JamesHardie®

Die Hardie®-Fassadenplatten wurden speziell entwickelt, um allen Witterungseinflüssen zu widerstehen, ohne ihre natürliche Schönheit zu verlieren. Die Verkleidungselemente Hardie® Plank und Hardie® Panel kombinieren die Vorteile von Faserzement, wie Stabilität und Wetterbeständigkeit, mit dem natürlichen Aussehen einer Gebäudefassade, die auch im Laufe der Jahre nicht ihre Schönheit verliert. Dank technologischer Innovationen sind Hardie®-Produkte leistungsfähiger als andere Fassadenverkleidungen.

Die Planken Hardie® Plank und Platten Hardie® Panel können auf verschiedene Weise montiert und kombiniert werden, um eine interessante und attraktive Fassadenoptik zu schaffen.

Die Faserzementplatten sind in 21 hochwertigen Farben erhältlich, so dass sowohl ein modernes, zeitloses Design als auch eine klassisch elegante Fassade möglich ist.

Die Verkleidungselemente Hardie® Plank vereinen die natürliche Schönheit von Holz mit der Haltbarkeit und Wartungsfreiheit des Faserzements von James Hardie. Die Verkleidungen bieten flexible Möglichkeiten für die Gestaltung von Außenfassaden.

Ein stilvolles und zeitloses Aussehen lässt sich erfolgreich mit den großformatigen Fassadenplatten Hardie® Panel erreichen. Diese Platten verbinden hohe Wirtschaftlichkeit mit attraktivem Design. Die großformatigen Faserzement-Fassadenplatten können auch effektiv als Verkleidung für vorgehängte hinterlüftete Fassaden an den Außenwänden von Holzbauten verwendet werden.

Die Gestaltungsmöglichkeiten mit Fassadenplatten Hardie® Panel sind nahezu unbegrenzt. Dem Kunden steht eine breite Palette moderner Farben zur Verfügung, Spezialfarben sind auf Kundenwunsch individuell einsetzbar.

Die Verfügbarkeit von Fassadenplatten in fast allen RAL-Farben sorgt für komplette Gestaltungsfreiheit bei der Umsetzung von ausdrucksvollen Fassaden. Die großformatige Ausführung verleiht der Fassade einen modernen Touch. Die Fassadenplatten können auch in Kombination mit anderen Baumaterialien, wie Stein und Holz, eine große Wirkung erzielen.



## Bodenplatte im Preis des Hauses inbegriffen

**Ein einzigartiges Angebot auf dem Markt – unsere Häuser sind wirklich schlüsselfertig. Sie bekommen Ihr Haus aus einer Hand, ohne Komplikationen, ohne Ärger mit der Termineinhaltung und Qualität.**

Die Bodenplatte ist das A und O eines jeden Hauses. Deshalb sollten Sie sich nicht an sie heranwagen, wenn Sie keine Erfahrung in dieser Richtung haben. Das Betonieren des Fundaments und die Herstellung der Bodenplatte scheinen einfach zu sein, aber ein kleiner Fehler genügt, und es gibt kein Zurück mehr.

Bei der Errichtung der Bodenplatte müssen Sie vor allem die Geländeneigung und die Zusammensetzung des Bodens berücksichtigen – wie er sich im Sommer verhält, ob er austrocknet oder im Gegenteil leicht nass wird. Das Auge des Laien kann diese Faktoren nicht beurteilen, und so kommt es nicht selten vor, dass eine selbstgefertigte Bodenplatte Risse bekommt (manchmal schon kurz nach dem Gießen) oder dass ein Haus im Laufe der Jahre „wandert“, was sich sehr nachteilig auf seine Konstruktion und damit auch auf den Wohnkomfort auswirkt. Sofern Sie nicht über die nötige Technik verfügen, ist es auch schwierig, dafür zu sorgen, dass die Platte eben ist und alle Ecken einen perfekten rechten Winkel haben.

Bei der Verankerung der Wände in die Platte verwenden wir eine spezielle Technologie, die verhindert, dass die Abdichtung bzw. die Radonabdichtung beeinträchtigt wird. Sehen Sie sich die detaillierte Spezifikation der Bodenplattenlieferung von RD Rýmařov an.

## Sicherheit und Zuverlässigkeit

Wir sind seit mehr als 50 Jahren auf dem Holzbaumarkt tätig.

Seit mehr als 50 Jahren produzieren und bauen wir Fertighäuser. In dieser Zeit haben wir mehr als 26 000 Häuser gebaut.

Für unsere Kunden sind wir eine Garantie für Zuverlässigkeit und Sicherheit – für einige bauen wir bereits Häuser in der dritten Generation.

Selbstverständlich garantieren wir für den Preis, die Qualität der zertifizierten Materialien sowie die präzise Fertigung und Montage des Hauses.

### Sicherheit

Zweiundfünfzig Jahre Unternehmensgeschichte sind eine der Sicherheiten für Sie und unsere bestehenden Kunden. Sie können sicher sein, dass wir da sein werden, wenn Ihre Kinder uns brauchen. Wir bauen Häuser für unsere Kunden in der dritten Generation.

### Erfahrungen

Jedes gebaute Haus bringt das Unternehmen voran und bedeutet weitere Erfahrungen. Da wir im Jahr mehr als 500 Häuser bauen, verfügen unsere Fachmitarbeiter über reichlich Erfahrung. Nutzen Sie diesen Vorteil und lassen Sie sich ein Fertighaus von echten Experten bauen.

### Zuverlässigkeit

Mehr als 26 000 fertiggestellte Häuser garantieren Ihnen, dass Sie die richtige Entscheidung treffen. Unsere Häuser sind beliebt und die große Anzahl positiver Referenzen bringt uns weitere Kunden. Sie können sich auf uns wirklich verlassen.



## Fertigstellung innerhalb eines Monats

Schlüsselfertiges Haus in 3 Wochen? Der Rohbau in 3 Tagen?

Wenn das Wetter mitspielt, können Sie schon in dreißig Tagen ihr neues Haus beziehen. Das Haus wird nicht nur fristgerecht übergeben, sondern auch komplett fertiggestellt und bewohnbar sein!

Seit mehr als 50 Jahren entwickelt RD Rýmařov die Technologie für die Fertighaus-Hallenproduktion so, dass sie möglichst präzise und einfach bleibt und gleichzeitig alle wichtigen technologischen und ökologischen Parameter der Häuser eingehalten werden. Die in Tschechien und im Ausland zertifizierte Technologie ist heute, zusammen mit der Erfahrung von RD Rýmařov, die Grundlage unserer modernen Qualitäts-Fertighäuser.

Vorsicht, nicht jeder kann ein Haus in 30 Tagen bauen! Wie schaffen wir das? Der größte Vorteil ist die moderne Ausstattung der Produktionshalle. Die computergesteuerten CNC-Maschinen können nicht nur das Holz präzise zuschneiden, sondern auch die Platten befestigen, so dass die Wand in wenigen Minuten fertig ist. Ohne Fehler und Ungenauigkeiten. Alle Wände eines normalen Einfamilienhauses werden an einem Tag hergestellt, dann werden die Fenster eingebaut und die Wärmedämmfassade angefertigt. Die fertigen Wände werden dann auf Lastwagen verladen und zur Baustelle transportiert.

Die Wände werden auf der Baustelle wiederum in einem zertifizierten Verfahren zusammengebaut. Die Häuser werden von eigenen Teams der RD Rýmařov montiert, die pro Jahr 500 Häuser bauen. Dank der Vorbereitung in der Halle, der präzisen Wände und des einfachen Systems ist das Haus dann sehr schnell montiert, was bedeutet, dass Sie im Vergleich zum herkömmlichen Bau eine Menge Geld sparen. Und das ist noch nicht alles. Unsere Mitarbeiter stellen das Haus so weit fertig, dass Sie noch am Tag der Übergabe einziehen können.



## Dreißig Jahre Garantie für Ihr Haus

**Wir entwerfen, fertigen und bauen unsere Häuser so, dass sie problemlos funktionieren. Wir gewähren auf die Bauweise unserer Häuser eine Garantie von 30 Jahren. Die Garantie wird durch unsere professionelle Serviceabteilung sichergestellt, die den Garantie- und Nachgarantieservice für unsere Häuser übernimmt. Aufgrund unserer Größe sind wir in der Lage, diese Abteilung langfristig aufrechtzuerhalten, und das ist einer der Gründe, warum unsere Häuser als die hochwertigsten auf dem Markt gelten. Bauen kann heute fast jeder, aber auf hohem Niveau zu bauen und sich verantwortungsvoll zu kümmern, sich mit Garantie- und Nachgarantiereparaturen zu befassen – das kann RD Rýmařov am besten.**

**Diesen Riesenvorteil erkennen Sie erst dann, wenn Sie uns brauchen. Wir sind ein verantwortungsvolles Unternehmen, und deshalb werden wir uns noch weitere 10, 20 oder 50 Jahre um Sie kümmern.**

### Garantieservice

Die 30-jährige Garantie ist eine Verpflichtung, die viele Menschen beim Kauf eines Hauses nicht zu schätzen wissen. Für uns ist es nicht nur eine einfache Zahl, sondern es steckt eine funktionierende Serviceabteilung mit Holzbauexperten dahinter. Ihre langjährige Erfahrung gibt Ihnen die Sicherheit, dass Ihr Haus Ihnen Freude machen wird und Sie die Sorgen uns überlassen können.

### After-Sales-Service

Wir planen unsere Häuser so, dass sie viel länger als 30 Jahre halten. Das Haus umfasst auch verfahrenstechnische Anlagen und Ausstattungen, für die eine Standard-Herstellersgarantie gilt. Deshalb bieten wir Beratung bei der Lösung von Problemen mit Lieferanten und – wenn ein professioneller Einsatz im Haus erforderlich ist – auch einen After-Sales-Service. Wir führen auch Renovierungs- und Sanierungsarbeiten an unseren Häusern durch, die mehr als 30 oder 50 Jahre alt sind.

### Für Ihren Komfort

Unser neues Servicepaket, das Sie beim Kauf Ihres Hauses erwerben können, beschert Ihnen einen ruhigen Schlaf. Es beinhaltet eine alljährliche Inspektion des Hauses für die Dauer von 3 Jahren, bei der Fenster, Türen und andere mechanische Teile des Hauses, die sich mit der Zeit abnutzen, eingestellt werden.



## Warum sollten Sie mit uns bauen?

Auf ein neues Haus muss man sich verlassen können. Aber ein Haus besteht aus tausend kleinen oder größeren Bestandteilen. Diese werden sorgfältig ausgewählt, um ein funktionierendes Ganzes zu bilden. Sollte zufällig etwas schief laufen, sind wir auch nach der Übergabe für Sie da.

1. Wir sind seit mehr als 50 Jahren auf dem Holzbaumarkt tätig
2. Sie und Ihre Enkelkinder werden die Langlebigkeit des Holzhauses zu schätzen wissen
3. Niedrige Betriebs- und Wartungskosten des Hauses
4. Erschwingliches Wohnen ohne Bausorgen
5. Gesunde Naturbaustoffe, in denen es sich gut leben lässt
6. Mehr als 26 000 Familien leben in unseren Holzhäusern
7. Fertigstellung innerhalb eines Monats
8. Wir bestätigen die Qualität unserer Häuser mit einer dreißigjährigen Garantie

**RD Rýmařov, s. r. o.**

8. května 1191/45  
795 01 Rýmařov  
Tschechische Republik

info@rdrymarov.cz  
+420 554 252 145

Musterhaus KLASIK 117  
Muster-Modulhaus

**HANDELSZENTREN UND VERTRETUNG IN DER TSCHECHISCHEN REPUBLIK****PRAG**

+420 603 839 373  
jojkova@rdrymarov.cz  
Musterhaus KLASIK 138

**ÚSTÍ NAD LABEM**

+420 603 852 388  
usti@rdrymarov.cz  
Musterhaus BUNGALOW 83 V

**ZLÍN**

+420 775 799 122  
v.mokry@seznam.cz  
Musterhaus ATYP

**PRAG WEST, KLDNO**

+420 602 355 657  
soudek@rdrymarov.cz  
Musterhaus KLASIK 166

**ČESKÉ BUDĚJOVICE**

+420 603 849 571  
+420 723 881 478  
roman.strelka@centrum.cz  
Musterhaus SONDERTYP

**OLOMOUC**

+420 775 910 966  
olomouc@rdrymarov.cz  
Musterhaus KUBIS 99

**HRADEC KRÁLOVÉ,  
PARDUBICE**

+420 603 852 388  
hradec.kralove@rdrymarov.cz  
Musterhaus KUBIS 117

**PLZEŇ**

+420 777 162 595  
zahradka@rdrymarov.cz  
Musterhaus KLASIK 113

**VSETÍN**

+420 725 516 882  
info@domyrd.cz  
Musterhaus BUNGALOW 90

**MLADÁ BOLESLAV**

+420 603 852 388  
mlada.boleslav@rdrymarov.cz  
Musterhaus KLASIK 127

**OPAVA**

+420 733 164 595  
cerninovapavla@gmail.com

**BRNO**

+420 775 910 966  
brno@rdrymarov.cz  
Musterhaus BUNGALOW 97